



一般配管用小型ワンタッチ継手 チューブフィッティングミニ

- 一般空気圧配管用超小型ワンタッチ継手
- スタンダードタイプに比べ、容積比40%の小型化に成功



- 楕円開放リングでチューブの開放も簡単
- 小径サイズ(φ1.8mm、φ2mm)のラインナップを拡大
小型アクチュエータなどの配管に最適



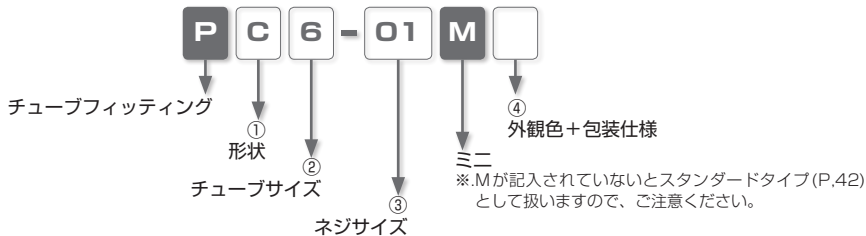
小型シリンダ

小型チャック

小型電磁弁

- オプションでライトグレー仕様、クリーンルーム包装仕様も用意
クリーンルーム包装仕様は、グリースにフッ素系グリースを使用。
クリーンエアで清浄後、クリーンルーム(ISOクラス6相当)内にて包装。

■ 注文形式 (例)



①.形状

記号	形状	記号	形状	記号	形状	記号	形状
C	ストレート	OC	六角穴付ストレート	CC	カートリッジ	L	エルボ
LL	ロングエルボ	LH	45°エルボ	B	ティー	D	フランチャティー
OL	六角穴付ユニバーサルエルボ	OLL	六角穴付ユニバーサルロングエルボ	U	ユニオンストレート	G	変径ユニオンストレート
V	ユニオンエルボ	E	ユニオンティー	EG	変径ユニオンティー	Y	ユニオンワイ
W	変径ユニオンワイ	M	隔壁ユニオン	ZA	クロスエイ	ZB	クロスビイ
ZC	クロスシイ	GJ	レデューサ	LJ	ソケットエルボ	LGJ	変径ソケットエルボ
LHJ	45°ソケットエルボ	YJ	フランチュユニオンワイ	WJ	変径フランチュユニオンワイ	CF	メスストレート
F	延長継手プッシュ	IJ	ニップル	PF	キャップ	P	プラグ

②.チューブサイズ (※.②がネジサイズの場合があります。その場合は、③より選択してください。)

チューブサイズ	ミリサイズ					インチサイズ			
記号	180	2	3	4	6	1/8	5/32	3/16	1/4
サイズ(mm)	φ1.8	φ2	φ3	φ4	φ6	φ3.2	φ3.97	φ4.76	φ6.35

③.ネジサイズ (※.③がチューブサイズの場合があります。その場合は、②より選択してください。)

ネジサイズ	メートルネジ(mm)			管用テーパネジ			カートリッジサイズ(mm)	
記号	M3	M5	M6	01	02	03	M6	M8
サイズ	M3×0.5	M5×0.8	M6×1	R1/8	R1/4	R3/8	M6×0.75	M8×0.75

※.受注生産にてNPTネジ(ユニファイネジ)にも対応しております。

ネジサイズ	ユニファイネジ(mm)	NPTネジ
記号	U10MU	N1MU
サイズ	10-32UNF	NPT1/8

※.金属六角対辺はインチサイズとなります。

※.NPTネジ(ユニファイネジ)の場合、ネジサイズ記号にミニタイプ記号:Mが含まれていますので、ネジサイズの後ろにミニタイプ記号:Mを記入する必要はありません。

④.外観色+包装仕様

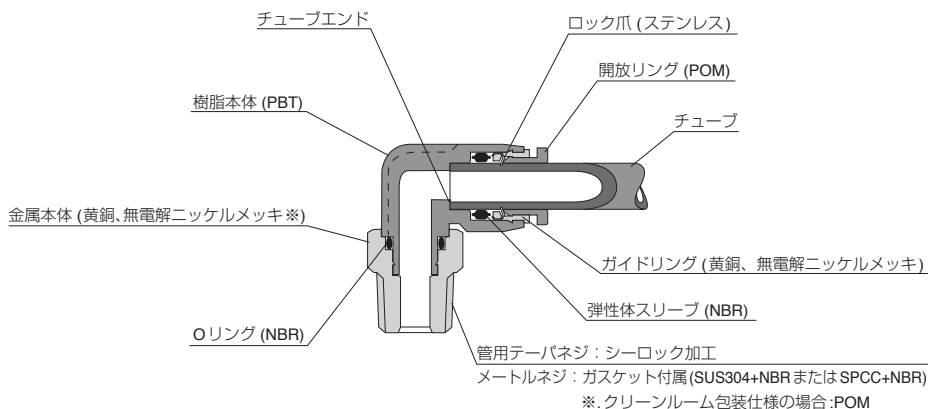
記号	仕様 (外観色/クリーンルーム包装)	外観色組合せ		備考
		開放リング色(※)	樹脂本体色	
無記入	標準	ブラック	ブラック	
-C	クリーンルーム包装	ライトブルー	ライトグレー	オプション対応
W	色:ライトグレー	ライトグレー	ライトグレー	オプション対応
W-C	色:ライトグレー+クリーンルーム包装	ライトグレー	ライトグレー	オプション対応

※.インチサイズの場合、開放リング色は全ての仕様でホワイトとなります。

仕様

使用流体	空気
最高使用圧力	1.0MPa
使用真空圧力	-100kPa
使用温度範囲	0～60°C (凍結なきこと)

構造図 (エルボタイプ : PLの場合)



※.M3ネジの場合 : 快削鋼、無電解ニッケルメッキ、もしくは特殊ステンレス (耐腐蝕性はSUS303相当) となります。

△ 個別注意事項

ご使用前に必ずお読みください。安全上のご注意、掲載商品の注意事項については、P.27～P.32、継手の共通注意事項についてはP.39をご確認ください。

注意

- φ1.8mmワンタッチ継手とφ2mmワンタッチ継手は、開放リングにチューブサイズの表示がありません。
φ1.8mmとφ2mmの識別は開放リングの切り欠きで行います。



注意 (クリーンルーム包装仕様)

- ワンタッチ継手に関しては、内圧の変化により継手機構部がわずかに揺動します。それにより発塵する場合がありますのでISOクラス1～5領域では使用を避けてください。また、継手及びチューブが揺動する使用条件下では実機にて発塵量を確認の上ご使用ください。

標準サイズ一覧表

ネジ ⇄ チューブの接続 (P.102 ~ P.110)

形状	規格ページ	ネジサイズ	チューブ外径								
			1.8	2	3	4	6	1/8	5/32	1/4	
PC ストレート	P.102	M3×0.5	●	●	●	●	●	●	●	●	●
		M5×0.8	●	●	●	●	●	●	●	●	●
		M6×1	●	●	●	●	●	●	●	●	●
		R1/8	●	●	●	●	●	●	●	●	●
		R1/4	●	●	●	●	●	●	●	●	●
R3/8	●	●	●	●	●	●	●	●	●		
POC 六角穴付ストレート	P.103	M3×0.5	●	●	●	●	●	●	●	●	●
		M5×0.8	●	●	●	●	●	●	●	●	●
		M6×1	●	●	●	●	●	●	●	●	●
		R1/8	●	●	●	●	●	●	●	●	●
PCO カートリッジ	P.104	M6×0.75	●	●	●	●	●	●	●	●	●
		M8×0.75	●	●	●	●	●	●	●	●	●
PCF メスストレート	P.104	M3×0.5	●	●	●	●	●	●	●	●	●
		M5×0.8	●	●	●	●	●	●	●	●	●
PL エルボ	P.105	M3×0.5	●	●	●	●	●	●	●	●	●
		M5×0.8	●	●	●	●	●	●	●	●	●
		M6×1	●	●	●	●	●	●	●	●	●
		R1/8	●	●	●	●	●	●	●	●	●
		R1/4	●	●	●	●	●	●	●	●	●
R3/8	●	●	●	●	●	●	●	●	●		

形状	規格ページ	ネジサイズ	チューブ外径								
			1.8	2	3	4	6	1/8	5/32	1/4	
PLL ロングエルボ	P.106	M3×0.5	●	●	●	●	●	●	●	●	●
		M5×0.8	●	●	●	●	●	●	●	●	●
		M6×1	●	●	●	●	●	●	●	●	●
		R1/8	●	●	●	●	●	●	●	●	●
		R1/4	●	●	●	●	●	●	●	●	●
R3/8	●	●	●	●	●	●	●	●	●		
PLH 45°エルボ	P.107	M3×0.5	●	●	●	●	●	●	●	●	●
		M5×0.8	●	●	●	●	●	●	●	●	●
		M6×1	●	●	●	●	●	●	●	●	●
		R1/8	●	●	●	●	●	●	●	●	●
R1/4	●	●	●	●	●	●	●	●	●		
R3/8	●	●	●	●	●	●	●	●	●		
POL 六角穴付エルボ+カールエルボ	P.108	M5×0.8	●	●	●	●	●	●	●	●	●
		M6×1	●	●	●	●	●	●	●	●	●
POLL 六角穴付エルボ+カールエルボ	P.108	M5×0.8	●	●	●	●	●	●	●	●	●
		M6×1	●	●	●	●	●	●	●	●	●
PB ティー	P.109	M3×0.5	●	●	●	●	●	●	●	●	●
		M5×0.8	●	●	●	●	●	●	●	●	●
		M6×1	●	●	●	●	●	●	●	●	●
		R1/8	●	●	●	●	●	●	●	●	●
		R1/4	●	●	●	●	●	●	●	●	●
R3/8	●	●	●	●	●	●	●	●	●		
PD ブランチティ	P.110	M3×0.5	●	●	●	●	●	●	●	●	●
		M5×0.8	●	●	●	●	●	●	●	●	●
		M6×1	●	●	●	●	●	●	●	●	●
		R1/8	●	●	●	●	●	●	●	●	●
		R1/4	●	●	●	●	●	●	●	●	●
R3/8	●	●	●	●	●	●	●	●	●		

チューブ ⇄ チューブの接続 (P.111 ~ P.116)

●同径

形状	規格ページ	チューブ外径								
		1.8	2	3	4	6	1/8	5/32	1/4	
PU ユニオンストレート	P.111	●	●	●	●	●	●	●	●	●
PM 隔壁ユニオン	P.112	●	●	●	●	●	●	●	●	●
PV ユニオンエルボ	P.112	●	●	●	●	●	●	●	●	●

形状	規格ページ	チューブ外径								
		1.8	2	3	4	6	1/8	5/32	1/4	
PE ユニオンティ	P.113	●	●	●	●	●	●	●	●	●
PY ユニオンワイ	P.114	●	●	●	●	●	●	●	●	●
PZA クロスエイ	P.115	●	●	●	●	●	●	●	●	●

●違径

形状	規格ページ	チューブ外径1(mm)	チューブ外径2								
			1.8	2	3	4	6	1/8	5/32	1/4	
PG 違径ユニオンストレート	P.111	3	●	●	●	●	●	●	●	●	●
		4	●	●	●	●	●	●	●	●	●
		6	●	●	●	●	●	●	●	●	●
		5/32	●	●	●	●	●	●	●	●	●
		1/4	●	●	●	●	●	●	●	●	●
PEG 違径ユニオンティ	P.113	3	●	●	●	●	●	●	●	●	●
		4	●	●	●	●	●	●	●	●	●
		6	●	●	●	●	●	●	●	●	●
		1/8	●	●	●	●	●	●	●	●	●
		5/32	●	●	●	●	●	●	●	●	●
1/4	●	●	●	●	●	●	●	●	●		

形状	規格ページ	チューブ外径1(mm)	チューブ外径2			
			3	4	1/8	5/32
PW 違径ユニオンワイ	P.114	4	●	●	●	●
		6	●	●	●	●
		1/8	●	●	●	●
		5/32	●	●	●	●
		1/4	●	●	●	●
PZB クロスビ	P.115	4	●	●	●	●
		6	●	●	●	●
		1/8	●	●	●	●
		5/32	●	●	●	●
PZC クロスシ	P.116	4	●	●	●	●
		6	●	●	●	●
		1/8	●	●	●	●
		5/32	●	●	●	●

チューブ ⇄ 継手の接続 (P.117~P.120)

●同径

形状	規格ページ	適用継手サイズ(mm)	チューブ外径							
			3	4	6	1/8	5/32	3/16	1/4	
PLJ ソケットエルボ	P.118	3	●							
		4		●						
		6			●					
		1/8				●				
		5/32					●			
		3/16						●		
		1/4							●	

形状	規格ページ	適用継手サイズ(mm)	チューブ外径				
			3	4	6	1/8	5/32
PLHJ 45°ソケットエルボ	P.118	4		●			
		6			●		
PYJ フランチエノソウイ	P.120	3	●				
		4		●			
		6			●		
		1/8				●	
		5/32					●

●違径

形状	規格ページ	適用継手サイズ(mm)	チューブ外径								
			1.8	2	3	4	6	1/8	5/32	1/4	
PGJ レデュース	P.117	3	●	●		●	●	●			
		4		●	●	●	●	●			
		6			●	●	●	●	●		
		1/8				●	●	●	●	●	
		5/32					●	●	●	●	●
		3/16						●	●	●	●
		1/4							●	●	●

形状	規格ページ	適用継手サイズ(mm)	チューブ外径								
			1.8	2	3	4	6	1/8	5/32	1/4	
PLGJ 違径ソケットエルボ	P.119	3	●	●		●	●	●			
		4		●	●	●	●	●			
		6			●	●	●	●	●		
		1/8				●	●	●	●	●	
		5/32					●	●	●	●	●
		3/16						●	●	●	●
PWJ 異径フランチエノソウイ	P.120	4				●	●				
		6					●	●			
		5/32						●	●		

継手 ⇄ 継手の接続 (P.121)

形状	規格ページ	適用継手サイズ	
		3	1/8
PLJ ニップル	P.121	●	●

ネジ ⇄ ネジの接続 (P.122)

形状	規格ページ	ネジサイズ1	ネジサイズ2(メネジ)
		R1/8	M3×0.5
PF 延長継手プッシュ	P.122	M5×0.8	●
		R1/8	●

止め栓 (P.123)

形状	規格ページ	チューブ外径(mm)			
		1.8	2	3	1/8
PPF キャップ	P.123	●	●	●	
PP プラグ	P.123	●	●	●	●

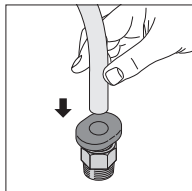
■ 接続部着脱方法

1. チューブの着脱方法

①. チューブの装着

チューブフィッティング(ワンタッチ継手)は、チューブをチューブエンドまで差し込むだけでロック爪が固定、弾性体スリーブがチューブの外周をシールします。

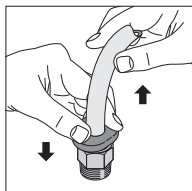
装着の際は、掲載商品の注意事項「6. チューブ装着上の注意」を参考に装着してください。



②. チューブの取外し

チューブを取外す場合、開放リングを押すことによりロック爪が開き、チューブを抜くことができます。

取外しの際は、必ずエアを止めてから行ってください。



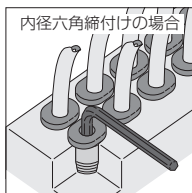
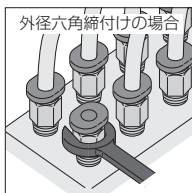
2. ネジの締付方法

①. ネジの締付け

ネジの締付けには、外径六角部をスパナ、またはインパクトレンチで締める方式の物と内径六角部を六角レンチで締める方式の物(継手間のスペースを小さく取れる)があります。(詳細は、本文を参照ください。)

締付ける際は、掲載商品の注意事項「8. 本体取付上の注意」の表2. 締付けトルク及びシーロック色、ガスケット材質を参考に締付けてください。

但し、POC180-M3M, POC2-M3M につきましては、締付けトルクが0.3N・mとなりますのでご注意ください。



■ 開放リング寸法

ミニタイプ継手の開放リング形状は、右図のように楕円形状(チューブの取外しをスムーズに行える)をしております。開放リングの寸法に関しましては、本文の寸法表でご確認ください。

但し、チューブサイズ $\phi 1.8\text{mm}$ 、 $\phi 2\text{mm}$ タイプは丸形となります。



■ 適用チューブ及び関連商品

ポリウレタンチューブ……………P.770

ナイロンチューブ……………P.786

フッ素樹脂(PFA)チューブクリーンルーム包装仕様……………P.824

フッ素樹脂(FEP)チューブクリーンルーム包装仕様……………P.828

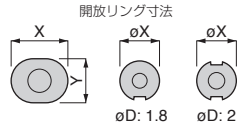
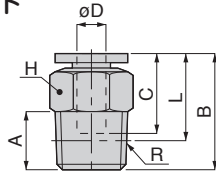
ポリウレタンチューブクリーンルーム包装仕様……………P.832

継手
制御機器
測定機器
手動弁
チューブ
受注生産品
技術資料
ミニ
バーブ
耐腐蝕用
ケミカル
クリーン
環境用
帯電
防止
音
シロタ
金型
温度
ストップ
内蔵
回転部
配管用
ねじれ
防止用
分配型
分離型
電圧リフ
カバー

■ ネジ⇄チューブの接続



ストレート



単位：mm

形式	チューブ外径 øD	R	A	B	L	チューブ C	対辺 H	X (øX)	Y	有効断面積 (mm ²)	質量 (g)	CAD ファイル名					
PC180-M3M④	1.8	M3×0.5	2.5 [2.2]	12.1	9.6 [9.9]	8.4	5	4.8	-	0.7	1	PC180-M3M[C]					
PC180-M5M④		M5×0.8	3 [3.2]	11.8	8.8 [8.6]		7					PC180-M5M[C]					
PC180-01M④		R1/8	8	15.4	11.4		10					PC180-01M					
PC2-M3M④	2	M3×0.5	2.5 [2.2]	12.1	9.6 [9.9]	8.4	5	4.8	-	0.7	0.9	PC2-M3M[C]					
PC2-M5M④		M5×0.8	3 [3.2]	11.8	8.8 [8.6]		7					PC2-M5M[C]					
PC2-01M④		R1/8	8	15.4	11.4		10					PC2-01M					
PC3-M3M④	3	M3×0.5	2.5 [2.2]	13.1	10.6 [10.9]	9.4	5.5	7	6	0.7	1.1	PC3-M3M[C]					
PC3-M5M④		M5×0.8	3 [3.2]	15.6	12.6 [12.4]		8					PC3-M5M[C]					
PC3-M6M④		M6×1	3.9 [4]	16.6	12.7 [12.6]		10.9					9.8	7.8	3	3.7	PC3-M6M[C]	
PC3-01M④	4	R1/8	8	15.6	11.6	10.9	10	9.8	7.8	2.9	6.7	PC3-01M					
PC4-M3M④		M3×0.5	2.5 [2.2]	15.1	12.6 [12.9]		10.9					8	9.8	7.8	0.9	2.4	PC4-M3M[C]
PC4-M5M④		M5×0.8	3 [3.2]	15.6	12.6 [12.4]							8					PC4-M5M[C]
PC4-M6M④	M6×1	3.9 [4]	16.6	12.7 [12.6]	10.9	9.8		7.8	6.3	3.6	PC4-M6M[C]						
PC4-01M④	6	R1/8	8	15.6	11.6	10.9	10	11.8	9.8	6.1	15	PC4-01M					
PC4-02M④		R1/4	11	17.8	11.8		14					PC4-02M					
PC6-M5M④		M5×0.8	3 [3.2]	17	14 [13.8]		11.7					10	11.8	9.8	3.6	4.5	PC6-M5M[C]
PC6-M6M④	M6×1	4	18	14	10	6.3		4.8	PC6-M6M[C]								
PC6-01M④	R1/8	8	17.6	13.6	10	6		PC6-01M									
PC6-02M④	1/8	R1/4	11	18.1	12.1	10.9	14	9.8	7.8	10.6	13	PC6-02M					
PC6-03M④		R3/8	12	20.1	13.8		17					27	PC6-03M				
PC1/8-M3M④		M3×0.5	2.5 [2.2]	15.1	12.6 [12.9]		10.9					8	9.8	7.8	0.9	2.5	PC1_8-M3M[C]
PC1/8-M5M④	M5×0.8	3 [3.2]	15.6	12.6 [12.4]	8	2.6		3.5	PC1_8-M5M[C]								
PC1/8-M6M④	M6×1	3.9 [4]	16.6	12.7 [12.6]	10	2.9		3.6	PC1_8-M6M[C]								
PC1/8-01M④	5/32	R1/8	8	15.6	11.6	10.9	10	9.8	7.8	2.7	6.6	PC1_8-01M					
PC5/32-M3M④		M3×0.5	2.5 [2.2]	15.1	12.6 [12.9]		10.9					8	9.8	7.8	0.9	2.4	PC5_32-M3M[C]
PC5/32-M5M④		M5×0.8	3 [3.2]	15.6	12.6 [12.4]							8					3.8
PC5/32-M6M④	M6×1	3.9 [4]	16.6	12.7 [12.6]	10	3.9		3.6	PC5_32-M6M[C]								
PC5/32-01M④	1/4	R1/8	8	15.6	11.6	10.9	10	11.8	9.8	4.3	6.6	PC5_32-01M					
PC5/32-02M④		R1/4	11	17.3	11.3		14					6.1	15	PC5_32-02M			
PC1/4-M5M④		M5×0.8	3 [3.2]	16.8	13.8 [13.6]		11.4					10	11.8	9.8	3.6	4.2	PC1_4-M5M[C]
PC1/4-M6M④	M6×1	4	17.8	13.8	10	5.7		4.6	PC1_4-M6M[C]								
PC1/4-01M④	R1/8	8	18.4	14.4	14	6		PC1_4-01M									
PC1/4-02M④	1/4	R1/4	11	17.9	11.9	11.4	14	11.8	9.8	14.1	13	PC1_4-02M					
PC1/4-03M④		R3/8	12	19.9	13.6		17					26	PC1_4-03M				

※1. 形式内の④には、外観色：ブラック以外で、通常包装以外を希望の場合、選択して記入してください。

外観色：ライトグレー⇒記号：W、包装仕様：クリーンルーム包装⇒記号：-C、
外観色：ライトグレー & 包装仕様：クリーンルーム包装⇒記号：W-C

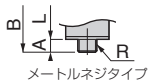
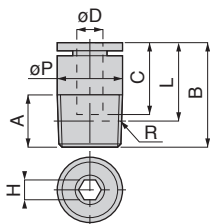
※2. テーパネジタイプのL寸法は、ねじ締付け後の参考寸法です。

※3. []内の値は、クリーンルーム包装仕様の値です。

■ ネジ⇄チューブの接続

POC Mini 六角穴付ストレート

RoHS対応



開放リング寸法



øD: 1.8

øD: 2

単位: mm

形式	チューブ外径 øD	R	A	B	L	チューブ内径 C	対辺 H	øP	X (øX)	Y	有効断面積 (mm ²)	質量 (g)	CAD ファイル名
POC180-M3M④	1.8	M3×0.5	2.5 [2.2]	12.1	9.6 [9.9]	8.4	1.3	5	4.8	-	1	0.9	POC180-M3M(C)
POC2-M3M④	2	M3×0.5	2.5 [2.2]	12.1	9.6 [9.9]	8.4	1.3	5	4.8	-	1	0.8	POC2-M3M(C)
POC3-M3M④	3	M3×0.5	2.5 [2.2]	15.1	12.6 [12.9]	10.9	1.5	8	9.8	7.8	1.9	2.3	POC3-M3M(C)
POC3-M5M④		M5×0.8	3 [3.2]	15.6	12.6 [12.4]						2.8	3.2	POC3-M5M(C)
POC3-M6M④		M6×1	3.9 [4]	16.6	12.7 [12.6]						3	3.5	POC3-M6M(C)
POC4-M3M④	4	M3×0.5	2.5 [2.2]	15.1	12.6 [12.9]	10.9	1.5	8	9.8	7.8	1.8	2.2	POC4-M3M(C)
POC4-M5M④		M5×0.8	3 [3.2]	15.6	12.6 [12.4]						2.5	3	POC4-M5M(C)
POC4-M6M④		M6×1	3.9 [4]	16.6	12.7 [12.6]						9 [8]	3.3	POC4-M6M(C)
POC4-01M④		R1/8	8	15.8	11.8						3	10	POC4-01M
POC6-M5M④	6	M5×0.8	3 [3.2]	17.5	14.5 [14.3]	11.7	2.5	9.8	11.8	9.8	5.2	4.4	POC6-M5M(C)
POC6-M6M④		M6×1	4	18	14						3	4.7	POC6-M6M(C)
POC6-01M④		R1/8	8	17.9	13.9						4	10	POC6-01M
POC1/8-M3M④	1/8	M3×0.5	2.5 [2.2]	15.1	12.6 [12.9]	10.9	1.5	8	9.8	7.8	1.8	2.3	POC1/8-M3M(C)
POC1/8-M5M④		M5×0.8	3 [3.2]	15.6	12.6 [12.4]						2	3	POC1/8-M5M(C)
POC1/8-M6M④		M6×1	3.9 [4]	16.6	12.7 [12.6]						9 [8]	3.6	POC1/8-M6M(C)
POC5/32-M3M④	5/32	M3×0.5	2.5 [2.2]	15.1	12.6 [12.9]	10.9	1.5	8	9.8	7.8	1.8	2.2	POC5/32-M3M(C)
POC5/32-M5M④		M5×0.8	3 [3.2]	15.6	12.6 [12.4]						2.5	3	POC5/32-M5M(C)
POC5/32-M6M④		M6×1	3.9 [4]	16.6	12.7 [12.6]						3	3.3	POC5/32-M6M(C)
POC5/32-01M④		R1/8	8	15.8	11.8						10	6.2	POC5/32-01M
POC1/4-M5M④	1/4	M5×0.8	3 [3.2]	17.1	14.1 [13.9]	11.4	2.5	9.8	11.8	9.8	4.8	3.8	POC1/4-M5M(C)
POC1/4-M6M④		M6×1	4	17.7	13.7						3	4.1	POC1/4-M6M(C)
POC1/4-01M④		R1/8	8								4	10	POC1/4-01M

※ 1. 形式内の④には、外観色：ブラック以外で、通常包装以外を希望の場合、選択して記入してください。

外観色：ライトグレー⇒記号：W、包装仕様：クリーンルーム包装⇒記号：-C、

外観色：ライトグレー & 包装仕様：クリーンルーム包装⇒記号：W-C

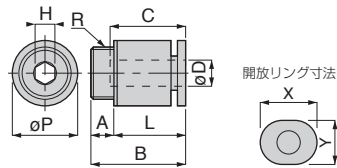
※ 2. テーパーネジタイプのL寸法は、ねじ締付け後の参考寸法です。

※ 3. メートルネジタイプのøP寸法は、金属部またはガスケットの最大径です。

※ 4. []内の値は、クリーンルーム包装仕様の値です。

PCC カートリッジ
Mini

RoHS対応



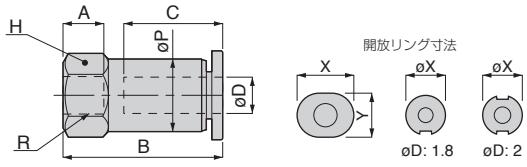
OP. P.666 CAD 2D & 3D

単位：mm

形式	チューブ外径 oD	R	A	B	L	チューブ C	対辺 H	oP	X	Y	有効断面積 (mm ²)	質量 (g)	CAD ファイル名
PCC3-M6M④	3	M6×0.75	3	14	11	10.9	2	8	9.8	7.8	2.9	2.7	PCC3-M6M(C)
PCC4-M6M④	4	M6×0.75	3	14	11	10.9	2.5	8	9.8	7.8	5.1	2.6	PCC4-M6M(C)
PCC4-M8M④		M8×0.75	3.4		10.6		3				10	7.3	4.9
PCC6-M8M④	6	M8×0.75	3.4	14.8	11.4	11.7	4	10	11.8	9.8	12.8	3.6	PCC6-M8M
PCC1/8-M6M④	1/8	M6×0.75	3	14	11	10.9	2	8	9.8	7.8	3	2.7	PCC1/8-M6M(C)

PCF メスストレート
Mini

RoHS対応



OP. P.666 CAD 2D & 3D

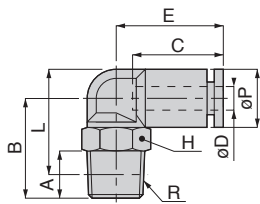
単位：mm

形式	チューブ外径 oD	R	A	B	oP	チューブ C	対辺 H	X (oX)	Y	有効断面積 (mm ²)	質量 (g)	CAD ファイル名
PCF180-M3M④	1.8	M3×0.5	4	13.9	5	8.4	5	4.8	-	0.9	1.4	PCF180-M3M
PCF2-M3M④	2	M3×0.5	4	13.9	5	8.4	5	4.8	-	0.9	1.4	PCF2-M3M
PCF3-M3M④	3	M3×0.5	4.4	13.8	5.5	9.4	5.5	7	6	1.4	1.5	PCF3-M3M
PCF3-M5M④		M5×0.8	4.5	15.4	8		8			2.8	4.2	PCF3-M5M
PCF4-M3M④	4	M3×0.5	4.5	15.4	8	10.9	8	9.8	7.8	3.5	3.6	PCF4-M3M
PCF4-M5M④		M5×0.8		17.6						2.6	4.3	PCF4-M5M
PCF6-M5M④	6	M5×0.8	5	16.7	10	11.7	10	11.8	9.8	9.1	6.1	PCF6-M5M
PCF1/8-M3M④	1/8	M3×0.5	4.5	15.4	8	10.9	8	9.8	7.8	3.5	3.7	PCF1/8-M3M
PCF1/8-M5M④		M5×0.8		17.6						2.6	4.4	PCF1/8-M5M
PCF5/32-M3M④	5/32	M3×0.5	4.5	15.4	8	10.9	8	9.8	7.8	3.5	3.6	PCF5/32-M3M
PCF5/32-M5M④		M5×0.8		17.6						2.6	4.3	PCF5/32-M5M
PCF1/4-M5M④	1/4	M5×0.8	5.1	16.5	10	11.4	10	11.8	9.8	11.1	5.8	PCF1/4-M5M

本ページ共通の注意事項

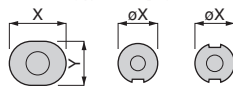
- ※1.形式内の④には、外観色：ブラック以外で、通常包装以外を希望の場合、選択して記入してください。
外観色：ライトグレー⇒記号：W、包装仕様：クリーンルーム包装⇒記号：-C、
外観色：ライトグレー & 包装仕様：クリーンルーム包装⇒記号：W-C
- ※2.[]内は、クリーンルーム包装仕様の場合です。

■ ネジ⇄チューブの接続



メートルネジタイプ

開放リング寸法



φD: 1.8 φD: 2



単位: mm

形式	チューブ外径 φD	R	A	B	L	φP	チューブ C	E	対辺 H	X (φX)	Y	有効断面 (mm ²)	質量 (g)	CAD ファイル名									
PL180-M3M④	1.8	M3×0.5	2.5 [2.2]	12	12.5 [12.8]	6	8.4	10.3	5.5	4.8	-	0.5	1.4	PL180-M3M[C]									
PL180-M5M④		M5×0.8	3 [3.2]	13.5	13.5 [13.3]				8					2.8	PL180-M5M[C]								
PL180-O1M④		R1/8	8	16	15				10					5.6	PL180-O1M								
PL2-M3M④	2	M3×0.5	2.5 [2.2]	12	12.5 [12.8]	6	8.4	10.3	5.5	4.8	-	0.5	1.4	PL2-M3M[C]									
PL2-M5M④		M5×0.8	3 [3.2]	13.5	13.5 [13.3]				8					2.7	PL2-M5M[C]								
PL2-O1M④		R1/8	8	16	15				10					5.5	PL2-O1M								
PL3-M3M④	3	M3×0.5	2.5 [2.2]	12	12.5 [12.8]	6	9.3	10.8	5.5	7	6	0.5	1.4	PL3-M3M[C]									
PL3-M5M④		M5×0.8	3 [3.2]	13.5	13.5 [13.3]				8					2.8	PL3-M5M[C]								
PL3-M6M④		M6×1	3.9 [4]	14.5	13.6 [13.5]				8					3.1	PL3-M6M[C]								
PL3-O1M④	R1/8	8	16	16	8	11	15.1	10	9.8	7.8	2.4	6.3	PL3-O1M										
PL4-M3M④	4	M3×0.5	2.5 [2.2]	14	15.5 [15.8]	8	11	15.1	8	9.8	7.8	1.3	3	PL4-M3M[C]									
PL4-M5M④		M5×0.8	3 [3.2]	13.5	14.5 [14.3]									10	4.8	6.2	PL4-M5M[C]						
PL4-M6M④		M6×1	3.9 [4]	14.5	14.6 [14.5]												14	4.9	13	PL4-M6M[C]			
PL4-O1M④		R1/8	8	16	16															17	8.6	21	PL4-O1M
PL4-O2M④		R1/4	11	21	19																		8
PL6-M5M④	M5×0.8	3 [3.2]	14.5	16.8 [16.6]	10.5	11.6	16	10	11.8	9.8	3.5	4.1	PL6-M5M[C]										
PL6-M6M④	M6×1	3.9 [4]	15.5	16.9 [16.8]									8	3.6	4.4	PL6-M6M[C]							
PL6-O1M④	R1/8	8	17	18.3												10	8.5	6	PL6-O1M				
PL6-O2M④	R1/4	11	22.3	21.5															14	8.4	13	PL6-O2M	
PL6-O3M④	R3/8	12	23.3	22.2																		17	8.6
PL1/8-M3M④	M3×0.5	2.5 [2.2]	14	15.5 [15.8]	8	11	15.1	8	9.8	7.8	0.9	3.1											
PL1/8-M5M④	M5×0.8	3 [3.2]	13.5	14.5 [14.3]									2.7	3.5	PL1/8-M5M[C]								
PL1/8-M6M④	M6×1	3.9 [4]	14.5	14.6 [14.5]											2.5	3.8	PL1/8-M6M[C]						
PL1/8-O1M④	R1/8	8	16	16													2	6.3	PL1/8-O1M				
PL5/32-M3M④	M3×0.5	2.5 [2.2]	14	15.5 [15.8]															8	11	15.1	8	9.8
PL5/32-M5M④	M5×0.8	3 [3.2]	13.5	14.5 [14.3]	2.8	3.4	PL5/32-M5M[C]																
PL5/32-M6M④	M6×1	3.9 [4]	14.5	14.6 [14.5]			3	3.7	PL5/32-M6M[C]														
PL5/32-O1M④	R1/8	8	16	16					10	3.2	6.2	PL5/32-O1M											
PL5/32-O2M④	R1/4	11	21	19								14	4.9	13	PL5/32-O2M								
PL1/4-M5M④	M5×0.8	3 [3.2]	14.5	16.8 [16.6]											10.5	11.4	16.2	8	11.8	9.8	3	4.1	PL1/4-M5M[C]
PL1/4-M6M④	M6×1	3.9 [4]	15.5	16.9 [16.8]	3.7	4.2																	PL1/4-M6M[C]
PL1/4-O1M④	R1/8	8	17	18.3			10	8.4															6.8
PL1/4-O2M④	R1/4	11	22.3	21.5					14	13	PL1/4-O2M												
PL1/4-O3M④	R3/8	12	23.3	22.2							17	8.6	21	PL1/4-O3M									

※1.形式内の④には、外観色：ブラック以外で、通常包装以外を希望の場合、選択して記入してください。

外観色：ライトグレー⇒記号：W、包装仕様：クリーンルーム包装⇒記号：-C、

外観色：ライトグレー & 包装仕様：クリーンルーム包装⇒記号：W-C

※2.テーパネジタイプのL寸法は、ねじ締付け後の参考寸法です。

※3.[]内の値は、クリーンルーム包装仕様の値です。



外観特殊仕様、禁油仕様、ゴム材質変更などの特殊仕様のご案内です。

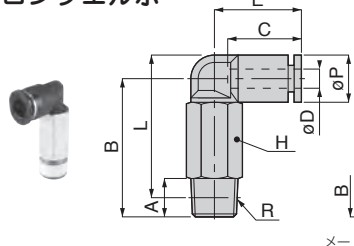


ホームページにてCADデータを提供しております。

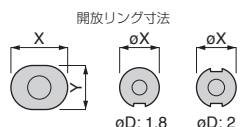
継手
制御機器
調圧機器
手動弁
チューブ受注生産品
技術資料
ミニ
バルブ
耐腐蝕用
ケミカル用
クリーン環境用
帯電防止
スイッチ
金型
温度
ストップ弁
内蔵
回転部
配管用
ねじれ
防止用
分配型
分離型
電圧リ
カバー

PLL ロングエルボ

Mini
RoHS対応



メートルネジタイプ



単位 : mm

形式	チューブ外径 φD	R	A	B	L	φP	チューブ径 C	E	対辺 H	X (φX)	Y	有効断面積 (mm ²)	質量 (g)	CAD ファイル名		
PLL180-M3M④	1.8	M3×0.5	2.5 [2.2]	19	19.5 [19.8]	6	8.4	10.3	5.5	4.8	-	0.5	2.7	PLL180-M3M[C]		
PLL180-M5M④		M5×0.8	3 [3.2]	25	25 [24.8]				8					0.6	7.6	PLL180-M5M[C]
PLL2-M3M④	2	M3×0.5	2.5 [2.2]	19	19.5 [19.8]	6	8.4	10.3	5.5	4.8	-	0.5	2.7	PLL2-M3M[C]		
PLL2-M5M④		M5×0.8	3 [3.2]	25	25 [24.8]				8					0.6	7.6	PLL2-M5M[C]
PLL3-M3M④	3	M3×0.5	2.5 [2.2]	19	19.5 [19.8]	6	9.3	10.8	5.5	7	6	0.6	2.8	PLL3-M3M[C]		
PLL3-M5M④		M5×0.8	3 [3.2]	25	25 [24.8]				8					1.8	7.7	PLL3-M5M[C]
PLL3-M6M④		M6×1	3.9 [4]	26	25.1 [25]				7					2.1	7.7	PLL3-M6M[C]
PLL3-01M④		R1/8	8	28.5	28.5	8	11	15.1	10	9.8	7.8	2.3	13	PLL3-01M		
PLL4-M3M④	4	M3×0.5	2.5 [2.2]	23	24.5 [24.8]	8	11	15.1	8	9.8	7.8	0.9	6.8	PLL4-M3M[C]		
PLL4-M5M④		M5×0.8	3 [3.2]	25	26 [25.8]									3	8.3	PLL4-M5M[C]
PLL4-M6M④		M6×1	3.9 [4]	26	26.1 [26]				3.7					8.4	PLL4-M6M[C]	
PLL4-01M④		R1/8	8	28.5	28.5				4.2					14	PLL4-01M	
PLL4-02M④	R1/4	11	33.5	31.5	4.9	26	PLL4-02M									
PLL6-M5M④	6	M5×0.8	3 [3.2]	26	28.3 [28.1]	10.5	11.6	16	8	11.8	9.8	3.3	9	PLL6-M5M[C]		
PLL6-M6M④		M6×1	3.9 [4]	27	28.4 [28.3]									3.7	9	PLL6-M6M[C]
PLL6-01M④		R1/8	8	29.5	30.8				7.6					14	PLL6-01M	
PLL6-02M④	R1/4	11	34.8	34	8.3	26	PLL6-02M									
PLL6-03M④	R3/8	12	35.8	34.7	40	40	PLL6-03M									
PLL1/8-M3M④	1/8	M3×0.5	2.5 [2.2]	23	24.5 [24.8]	8	11	15.1	8	9.8	7.8	0.9	6.8	PLL1/8-M3M[C]		
PLL1/8-M5M④		M5×0.8	3 [3.2]	25	26 [25.8]									2.5	8.4	PLL1/8-M5M[C]
PLL1/8-M6M④		M6×1	3.9 [4]	26	26.1 [26]				2.1					8.4	PLL1/8-M6M[C]	
PLL1/8-01M④		R1/8	8	28.5	28.5				10			2.3	13	PLL1/8-01M		
PLL5/32-M3M④	5/32	M3×0.5	2.5 [2.2]	23	24.5 [24.8]	8	11	15.1	8	9.8	7.8	0.9	6.8	PLL5/32-M3M[C]		
PLL5/32-M5M④		M5×0.8	3 [3.2]	25	26 [25.8]									3	8.3	PLL5/32-M5M[C]
PLL5/32-M6M④		M6×1	3.9 [4]	26	26.1 [26]				3.7					8.4	PLL5/32-M6M[C]	
PLL5/32-01M④		R1/8	8	28.5	28.5				4.2					14	PLL5/32-01M	
PLL5/32-02M④		R1/4	11	33.5	31.5				14			4.9	26	PLL5/32-02M		
PLL1/4-M5M④	1/4	M5×0.8	3 [3.2]	26	28.3 [28.1]	10.5	11.4	16.2	8	11.8	9.8	3.5	8.8	PLL1/4-M5M[C]		
PLL1/4-M6M④		M6×1	3.9 [4]	27	28.4 [28.3]									3.6	8.8	PLL1/4-M6M[C]
PLL1/4-01M④		R1/8	8	29.5	30.8				8.4					14	PLL1/4-01M	
PLL1/4-02M④		R1/4	11	34.8	34				8.3					26	PLL1/4-02M	
PLL1/4-03M④		R3/8	12	35.8	34.7				17			8.3	40	PLL1/4-03M		

※1. 形式内の④には、外観色：ブラック以外で、通常包装以外を希望の場合、選択して記入してください。

外観色：ライトグレー⇒記号：W、包装仕様：クリーンルーム包装⇒記号：-C、

外観色：ライトグレー & 包装仕様：クリーンルーム包装⇒記号：W-C

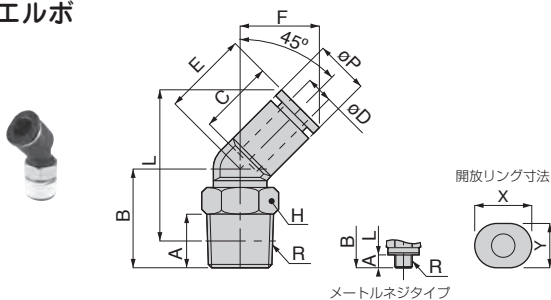
※2. テーパネジタイプのL寸法は、ねじ締付け後の参考寸法です。

※3. []内の値は、クリーンルーム包装仕様の値です。

■ ネジ⇄チューブの接続

PLH 45°エルボ

Mini
RoHS対応



単位：mm

形式	チューブ外径 φD	R	A	B	L	φP	ネジ C	E	F	対辺 H	X	Y	有効断面積 (mm ²)	質量 (g)	CAD ファイル名
PLH3-M3M④	3	M3×0.5	2.5 [2.2]	12.8	22.3 [22.6]	8	11	12.2	12	8	9.8	7.8	0.8	2.9	PLH3-M3M[C]
PLH3-M5M④		M5×0.8	3 [3.2]	12.3	21.3 [21.1]								1.9	3.3	PLH3-M5M[C]
PLH4-M3M④	4	M3×0.5	2.5 [2.2]	12.8	22.3 [22.6]	8	11	12.2	12	8	9.8	7.8	1	2.8	PLH4-M3M[C]
PLH4-M5M④		M5×0.8	3 [3.2]	12.3	21.3 [21.1]								2.9	3.3	PLH4-M5M[C]
PLH4-M6M④		M6×1	3.9 [4]	13.3	21.4 [21.3]								4	3.6	PLH4-M6M[C]
PLH4-01M④		R1/8	8	14.8	22.8								5	6.1	PLH4-01M
PLH6-M5M④	6	M5×0.8	3 [3.2]	14.1	23.9 [23.7]	10.5	11.6	12.3	12.8	8	11.8	9.8	3.6	3.9	PLH6-M5M[C]
PLH6-M6M④		M6×1	3.9 [4]	15.1	24 [23.9]								3.8	4.2	PLH6-M6M[C]
PLH6-01M④		R1/8	8	16.6	25.4								8.7	6.8	PLH6-01M
PLH6-02M④		R1/4	11	21.6	28.4								18	18	PLH6-02M

※1. 形式内の④には、外観色：ブラック以外で、通常包装以外を希望の場合、選択して記入してください。

外観色：ライトグレー⇒記号：W、包装仕様：クリーンルーム包装⇒記号：-C、

外観色：ライトグレー & 包装仕様：クリーンルーム包装⇒記号：W-C

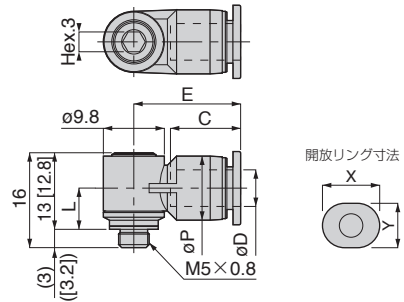
※2. テーパネジタイプのL寸法は、ねじ締付け後の参考寸法です。

※3. []内の値は、クリーンルーム包装仕様の値です。

POL Mini 六角穴付ユニバーサルエルボ



RoHS対応



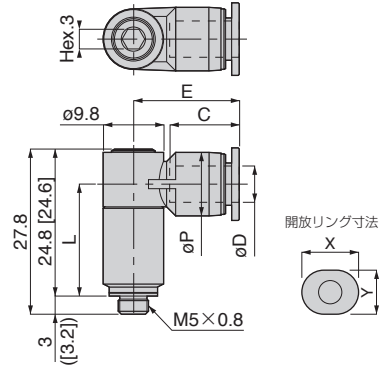
単位：mm

形式	チューブ外径 øD	L	øP	チューブエンド C	E	X	Y	有効断面積 (mm ²)	質量 (g)	CAD ファイル名(※4)
POL3-M5M④	3	6.9[6.7]	8	11	15.4	9.8	7.8	2.1	5	POL3-M5M[C]
POL4-M5M④	4	6.9[6.7]	8	11	15.4	9.8	7.8	2.1	5	POL4-M5M[C]
POL6-M5M④	6	6.2[6]	10.5	11.6	17.5	11.8	9.8	2.1	5.6	POL6-M5M[C]
POL1/8-M5M④	1/8	6.9[6.7]	8	11	15.4	9.8	7.8	1.7	5	POL1_8-M5M[C]
POL5/32-M5M④	5/32	6.9[6.7]	8	11	15.4	9.8	7.8	2.1	5	POL5_32-M5M[C]

POLL Mini 六角穴付ロングユニバーサルエルボ



RoHS対応



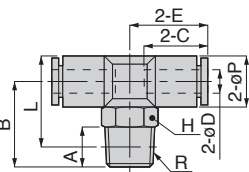
単位：mm

形式	チューブ外径 øD	L	øP	チューブエンド C	E	X	Y	有効断面積 (mm ²)	質量 (g)	CAD ファイル名(※4)
POLL3-M5M④	3	19.5[19.3]	8	11	15.4	9.8	7.8	2.1	13	POLL3-M5M[C]
POLL4-M5M④	4	19.5[19.3]	8	11	15.4	9.8	7.8	2.1	13	POLL4-M5M[C]
POLL6-M5M④	6	18.7[18.5]	10.5	11.6	17.5	11.8	9.8	2.1	13	POLL6-M5M[C]
POLL1/8-M5M④	1/8	19.5[19.3]	8	11	15.4	9.8	7.8	1.7	13	POLL1_8-M5M[C]
POLL5/32-M5M④	5/32	19.5[19.3]	8	11	15.4	9.8	7.8	2.1	13	POLL5_32-M5M[C]

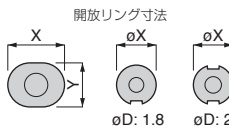
本ページ共通の注意事項

- ※1.形式内の④には、外観色：ブラック以外で、通常包装以外を希望の場合、選択して記入してください。
外観色：ライトグレー⇒記号：W、包装仕様：クリーンルーム包装⇒記号：-C、
外観色：ライトグレー & 包装仕様：クリーンルーム包装⇒記号：W-C
- ※2.[]内は、クリーンルーム包装仕様の場合です。

■ ネジ⇄チューブの接続



メートルネジタイプ



単位 : mm

形式	チューブ外径 φD	R	A	B	L	φP	φ1-φD C	E	対辺 H	X (φX)	Y	有効断面積 (mm ²)	質量 (g)	CAD ファイル名
PB180-M3M ^④	1.8	M3×0.5	2.5 [2.2]	12	12.5 [12.8]	6	8.4	10.25	5.5	4.8	-	0.5	1.9	PB180-M3M[C]
PB180-M5M ^④		M5×0.8	3 [3.2]	13.5	13.5 [13.3]				8					0.6
PB2-M3M ^④	2	M3×0.5	2.5 [2.2]	12	12.5 [12.8]	6	8.4	10.25	5.5	4.8	-	0.5	1.9	PB2-M3M[C]
PB2-M5M ^④		M5×0.8	3 [3.2]	13.5	13.5 [13.3]				8					0.6
PB3-M3M ^④	3	M3×0.5	2.5 [2.2]	12	12.5 [12.8]	6	9.3	10.8	5.5	7	6	0.7	1.9	PB3-M3M[C]
PB3-M5M ^④		M5×0.8	3 [3.2]	13.5	13.5 [13.3]				8					2
PB3-M6M ^④		M6×1	3.9 [4]	14.5	13.6 [13.5]				8	1.9	3.6	PB3-M6M[C]		
PB3-01M ^④		R1/8	8	17	17				8	11	12.5	10	9.8	7.8
PB4-M3M ^④	4	M3×0.5	2.5 [2.2]	15	16.5 [16.8]	8	11	12.5	8	9.8	7.8	1.4	3.9	PB4-M3M[C]
PB4-M5M ^④		M5×0.8	3 [3.2]	14.5	15.5 [15.3]									8
PB4-M6M ^④		M6×1	3.9 [4]	15.5	15.6 [15.5]				8			2.8	4.6	PB4-M6M[C]
PB4-01M ^④		R1/8	8	17	17				10			4.6	7.2	PB4-01M
PB4-02M ^④	R1/4	11	22	20	14	4.4	13	PB4-02M						
PB6-M5M ^④	6	M5×0.8	3 [3.2]	15.5	17.8 [17.6]	10.5	11.6	13.9	8	11.8	9.8	3.5	5.6	PB6-M5M[C]
PB6-M6M ^④		M6×1	3.9 [4]	16.5	17.9 [17.8]				10					3.6
PB6-01M ^④		R1/8	8	18	19.3			14	8.1			8.4	PB6-01M	
PB6-02M ^④		R1/4	11	23.3	22.5			14	8.1			15	PB6-02M	
PB6-03M ^④		R3/8	12	24.3	23.2			17	8.5			22	PB6-03M	
PB1/8-M3M ^④		1/8	M3×0.5	2.5 [2.2]	15			16.5 [16.8]	8			11	12.5	8
PB1/8-M5M ^④	M5×0.8		3 [3.2]	14.5	15.5 [15.3]	8	2.1	4.4		PB1_8-M5M[C]				
PB1/8-M6M ^④	M6×1		3.9 [4]	15.5	15.6 [15.5]	8	2.2	4.7		PB1_8-M6M[C]				
PB1/8-01M ^④	R1/8		8	17	17	10	2.3	7.3		PB1_8-01M				
PB5/32-M3M ^④	5/32	M3×0.5	2.5 [2.2]	15	16.5 [16.8]	8	11	12.5	8	9.8	7.8	1.4	3.9	PB5_32-M3M[C]
PB5/32-M5M ^④		M5×0.8	3 [3.2]	14.5	15.5 [15.3]									8
PB5/32-M6M ^④		M6×1	3.9 [4]	15.5	15.6 [15.5]				8			2.9	4.6	PB5_32-M6M[C]
PB5/32-01M ^④		R1/8	8	17	17				10			3.3	7.2	PB5_32-01M
PB5/32-02M ^④		R1/4	11	22	20				14			4.4	13	PB5_32-02M
PB1/4-M5M ^④	1/4	M5×0.8	3 [3.2]	15.5	17.8 [17.6]	10.5	11.4	14.1	8	11.8	9.8	3.3	5.3	PB1_4-M5M[C]
PB1/4-M6M ^④		M6×1	3.9 [4]	16.5	17.9 [17.8]				8					3.6
PB1/4-01M ^④		R1/8	8	18	19.3			10	8			8.1	PB1_4-01M	
PB1/4-02M ^④		R1/4	11	23.3	22.5			14	8.1			15	PB1_4-02M	
PB1/4-03M ^④	R3/8	12	24.3	23.2	17	8.5	22	PB1_4-03M						

*1. 形式内の④には、外観色：ブラック以外で、通常包装以外を希望の場合、選択して記入してください。

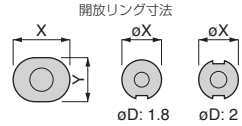
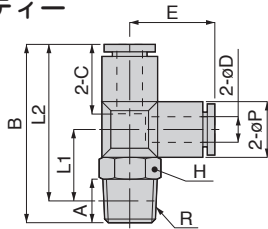
外観色：ライトグレー⇒記号：W、包装仕様：クリーンルーム包装⇒記号：-C、

外観色：ライトグレー & 包装仕様：クリーンルーム包装⇒記号：W-C

*2. テーパーネジタイプのL寸法は、ねじ締付け後の参考寸法です。

*3. []内の値は、クリーンルーム包装仕様の寸法です。

PD ブランチティー
Mini
RoHS対応



単位：mm

形式	チューブ外径 oD	R	A	B	L1	L2	oP	ネジ C	E	対辺 H	X (oX)	Y	有効面積 (mm ²)	質量 (g)	CAD ファイル名			
PD180-M3M④	1.8	M3×0.5	2.5 [2.2]	22.3	9.5 [9.8]	19.8 [20.1]	6	8.4	10.3	5.5	4.8	-	0.5	1.9	PD180-M3M[C]			
PD180-M5M④		M5×0.8	3 [3.2]	23.8	10.5 [10.3]	20.8 [20.6]				8					0.8	3.2	PD180-M5M[C]	
PD2-M3M④	2	M3×0.5	2.5 [2.2]	22.3	9.5 [9.8]	19.8 [20.1]	6	8.4	10.3	5.5	4.8	-	0.5	1.9	PD2-M3M[C]			
PD2-M5M④		M5×0.8	3 [3.2]	23.8	10.5 [10.3]	20.8 [20.6]				8					0.8	3.2	PD2-M5M[C]	
PD3-M3M④	3	M3×0.5	2.5 [2.2]	22.8	9.5 [9.8]	20.3 [20.6]	6	9.3	10.8	5.5	7	6	0.7	1.9	PD3-M3M[C]			
PD3-M5M④		M5×0.8	3 [3.2]	24.3	10.5 [10.3]	21.3 [21.1]				8					2.2	3.2	PD3-M5M[C]	
PD3-M6M④		M6×1	3.9 [4]	25.3	10.6 [10.5]	21.4 [21.3]				8					2	3.6	PD3-M6M[C]	
PD3-01M④		R1/8	8	30.1	13	26.1	8	11	13.1	10	9.8	7.8	2.2	7.3	PD3-01M			
PD4-M3M④	4	M3×0.5	2.5 [2.2]	28.1	12.5 [12.8]	25.6 [25.9]	8	11	13.1	8	9.8	7.8	0.9	4	PD4-M3M[C]			
PD4-M5M④		M5×0.8	3 [3.2]	27.6	11.5 [11.3]	24.6 [24.4]									8	2.1	4.4	PD4-M5M[C]
PD4-M6M④		M6×1	3.9 [4]	28.6	11.6 [11.5]	24.7 [24.6]									8	2.2	4.7	PD4-M6M[C]
PD4-01M④		R1/8	8	30.1	13	26.1									10	4.6	7.3	PD4-01M
PD4-02M④		R1/4	11	35.1	16	29	14	3.3	14	PD4-02M								
PD6-M5M④	6	M5×0.8	3 [3.2]	30.5	12.5 [12.3]	27.5 [27.3]	10.5	11.6	15	8	11.8	9.8	2.2	5.6	PD6-M5M[C]			
PD6-M6M④		M6×1	3.9 [4]	31.5	12.6 [12.5]	27.6 [27.5]									8	3.3	5.9	PD6-M6M[C]
PD6-01M④		R1/8	8	33	14	29									10	8.5	8.4	PD6-01M
PD6-02M④		R1/4	11	38	17	31.9									14	6.6	15	PD6-02M
PD6-03M④		R3/8	12	39	17.7	32.6									17	8.9	23	PD6-03M
PD1/8-M3M④		1/8	M3×0.5	2.5 [2.2]	28.1	12.5 [12.8]									25.6 [25.9]	8	11	13.1
PD1/8-M5M④	M5×0.8		3 [3.2]	27.6	11.5 [11.3]	24.6 [24.4]	10	2.4	4.5	PD1/8-M5M[C]								
PD1/8-M6M④	M6×1		3.9 [4]	28.6	11.6 [11.5]	24.7 [24.6]	10	2	4.8	PD1/8-M6M[C]								
PD1/8-01M④	R1/8		8	30.1	13	26.1	10	2.5	7.4	PD1/8-01M								
PD5/32-M3M④	5/32	M3×0.5	2.5 [2.2]	28.1	12.5 [12.8]	25.6 [25.9]	8	11	13.1	8	9.8	7.8	0.9	4	PD5/32-M3M[C]			
PD5/32-M5M④		M5×0.8	3 [3.2]	27.6	11.5 [11.3]	24.6 [24.4]									8	4.4	PD5/32-M5M[C]	
PD5/32-M6M④		M6×1	3.9 [4]	28.6	11.6 [11.5]	24.7 [24.6]									8	4.7	PD5/32-M6M[C]	
PD5/32-01M④		R1/8	8	30.1	13	26.1									10	7.3	PD5/32-01M	
PD5/32-02M④		R1/4	11	35.1	16	29									14	3.3	14	PD5/32-02M
PD1/4-M5M④		1/4	M5×0.8	3 [3.2]	30.7	12.5 [12.3]									27.7 [27.5]	10.5	11.4	15.2
PD1/4-M6M④	M6×1		3.9 [4]	31.7	12.6 [12.5]	27.8 [27.7]	8	3.7	5.6	PD1/4-M6M[C]								
PD1/4-01M④	R1/8		8	33.2	14	29.2	10	8.5	8.2	PD1/4-01M								
PD1/4-02M④	R1/4		11	38.2	17	32.1	14	8.8	15	PD1/4-02M								
PD1/4-03M④		R3/8	12	39.2	17.7	32.8	17	8.9	23	PD1/4-03M								

*1.形式内の④には、外観色：ブラック以外で、通常包装以外を希望の場合、選択して記入してください。

外観色：ライトグレー⇒記号：W、包装仕様：クリーンルーム包装⇒記号：-C、

外観色：ライトグレー & 包装仕様：クリーンルーム包装⇒記号：W-C

*2.テーパネジタイプのL1、L2寸法は、ねじ締付け後の参考寸法です。

*3.[]内の値は、クリーンルーム包装仕様の値です。



外観特殊仕様、禁油仕様、ゴム材質変更などの特殊仕様のご案内です。

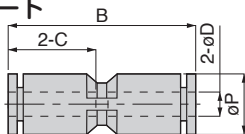


ホームページにてCADデータを提供しております。

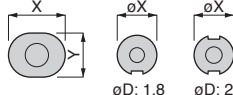
継手
制御機器
調査機器
手動弁
チューブ
受注生産品
技術資料
ミニ
バーブ
耐腐蝕
用
ケミカル
用
クリーン
環境用
帯電
防止
用
ステン
レス
用
金型
温調
用
ストップ
弁内蔵
用
回転部
配管用
ねじれ
防止用
分岐型
分岐型
開放リ
ング
カバー

■ チューブ⇄チューブの接続

PU ユニオンストレート



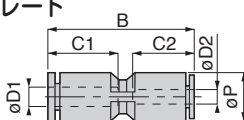
開放リング寸法



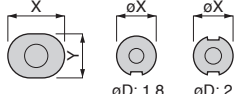
単位：mm

形式	チューブ外径 oD	B	oP	チューブエンド C	X (oX)	Y	有効断面積 (mm ²)	質量 (g)	CAD ファイル名
PU180M④	1.8	18.5	6	8.4	4.8	-	0.9	1.1	PU180M
PU2M④	2	18.5	6	8.4	4.8	-	0.9	1	PU2M
PU3M④	3	19.6	6	9.3	7	6	2.7	1.1	PU3M
PU4M④	4	22.7	8	11	9.8	7.8	5.4	2	PU4M
PU6M④	6	24.4	10.4	11.6	11.8	9.8	11	3.1	PU6M
PU1/8M④	1/8	22.7	8	11	9.8	7.8	2.6	2.1	PU1_8M
PU5/32M④	5/32	22.7	8	11	9.8	7.8	5.4	2	PU5_32M
PU1/4M④	1/4	24.8	10.4	11.4	11.8	9.8	11.5	3.1	PU1_4M

PG 径ユニオンストレート



開放リング寸法



単位：mm

形式	チューブ外径 oD1	チューブ外径 oD2	B	oP	チューブエンド C1	チューブエンド C2	oD1側開放リング		oD2側開放リング		有効断面積 (mm ²)	質量 (g)	CAD ファイル名								
							X	Y	X(oX)	Y											
PG3-180M④	3	1.8	19.1	6	9.3	8.4	7	6	4.8	-	0.9	1.1	PG3-180M								
PG3-2M④		2											1	PG3-2M							
PG4-180M④	4	1.8	22.4	8	11	8.4	9.8	7.8	4.8	-	0.7	1.8	PG4-180M								
PG4-2M④		2											PG4-2M								
PG4-3M④		3											22.7	11	9.8	7.8	9.8	7.8	2.4	2.1	PG4-3M
PG4-1/8M④		1/8																			PG4-1_8M
PG6-3M④	6	3	24	10.4	11.6	11	11.8	9.8	9.8	7.8	5.6	3	PG6-3M								
PG6-4M④		4											PG6-4M								
PG6-1/8M④		1/8											2.6	PG6-1_8M							
PG5/32-1/8M④	5/32	1/8	22.7	8	11	11	9.8	7.8	9.8	7.8	2.4	2.1	PG5_32-1_8M								
PG1/4-1/8M④	1/4	1/8	24.2	10.4	11.4	11	11.8	9.8	9.8	7.8	4.7	3	PG1_4-1_8M								
PG1/4-5/32M④		5/32											3.8	3.9	PG1_4-5_32M						

本ページ共通の注意事項

※.形式内の④には、外観色：ブラック以外で、通常包装以外を希望の場合、選択して記入してください。

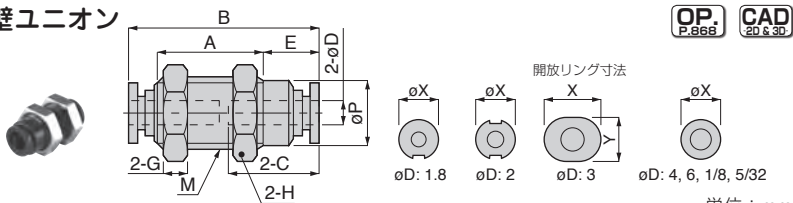
外観色：ライトグレー⇒記号：W、包装仕様：クリーンルーム包装⇒記号：-C、

外観色：ライトグレー & 包装仕様：クリーンルーム包装⇒記号：W-C

PM 隔壁ユニオン

Mini

RoHS対応



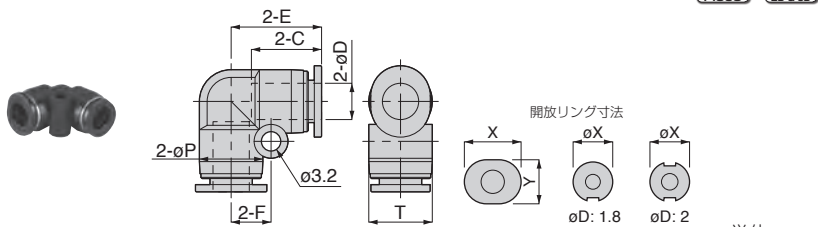
単位：mm

形式	チューブ外径 oD	M	B	E	A	oP	チューブ C	対辺 H	G	X (oX)	Y	有効断面積 (mm ²)	質量 (g)	CAD ファイル名
PM180M④	1.8	M6×0.75	17.6	2.1	13.5	-	8.4	8	2	4.8	-	1	1.5	PM180M
PM2M④	2	M6×0.75	17.6	2.1	13.5	-	8.4	8	2	4.8	-	1	2	PM2M
PM3M④	3	M8×0.75	19.5	4.8	11.7	7	9.4	10	2	7	6	2.4	3.1	PM3M
PM4M④	4	M10×1	23.2	5.8	14.1	8.9	10.9	12	3	7.8	-	3.7	6	PM4M
PM6M④	6	M12×1	25	6.6	14.8	10.8	11.7	14	4	9.8	-	10.5	9	PM6M
PM1/8M④	1/8	M10×1	23.2	5.8	14.1	8.9	10.9	12	3	7.8	-	2.1	6.1	PM1_8M
PM5/32M④	5/32	M10×1	23.2	5.8	14.1	8.9	10.9	12	3	7.8	-	3.7	6	PM5_32M
PM1/4M④	1/4	M12×1	24.6	6.4	14.8	10.8	11.4	14	4	9.8	-	11.2	8.8	PM1_4M

PV ユニオンエルボ

Mini

RoHS対応



単位：mm

形式	チューブ外径 oD	oP	チューブ C	E	F	T	X (oX)	Y	有効断面積 (mm ²)	質量 (g)	CAD ファイル名
PV180M④	1.8	6	8.4	10.3	4.5	6	4.8	-	0.7	1.2	PV180M
PV2M④	2	6	8.4	10.3	4.5	6	4.8	-	0.7	1.1	PV2M
PV3M④	3	6	9.3	10.8	4.5	6	7	6	2.3	1.2	PV3M
PV4M④	4	8	11	13.1	5.6	8	9.8	7.8	4.8	2.3	PV4M
PV6M④	6	10.5	11.6	15	6.6	10.5	11.8	9.8	9	3.6	PV6M
PV1/8M④	1/8	8	11	13.1	5.6	8	9.8	7.8	2.1	2.4	PV1_8M
PV5/32M④	5/32	8	11	13.1	5.6	8	9.8	7.8	4.8	2.3	PV5_32M
PV1/4M④	1/4	10.5	11.4	15.2	6.6	10.5	11.8	9.8	10.7	3.4	PV1_4M

本ページ共通の注意事項

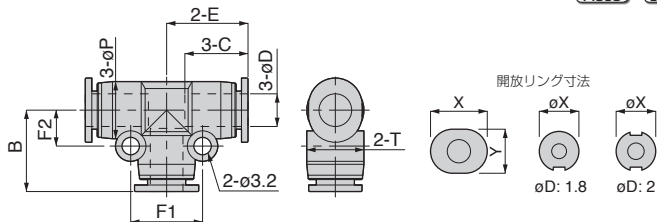
※. 形式内の④には、外観色：ブラック以外で、通常包装以外を希望の場合、選択して記入してください。

外観色：ライトグレー⇒記号：W、包装仕様：クリーンルーム包装⇒記号：-C、

外観色：ライトグレー & 包装仕様：クリーンルーム包装⇒記号：W-C

■ チューブ⇔チューブの接続

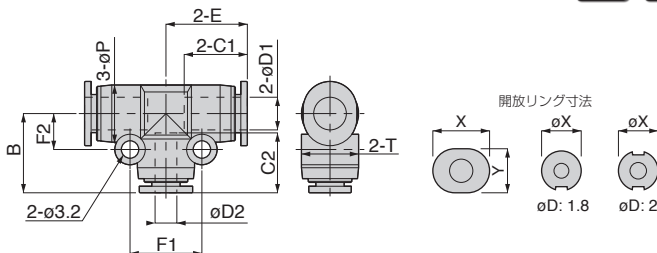
PE ユニオンティー



単位: mm

形式	チューブ外径 φD	B	φP	φ1-φD1 C	E	F1	F2	T	X (φX)	Y	有効断面積 (mm ²)	質量 (g)	CAD ファイル名
PE180M④	1.8	10.3	6	8.4	10.25	9	4.5	6	4.8	-	0.6	1.7	PE180M
PE2M④	2	10.3	6	8.4	10.25	9	4.5	6	4.8	-	0.6	1.6	PE2M
PE3M④	3	10.8	6	9.3	10.8	9	4.5	6	7	6	1.9	1.7	PE3M
PE4M④	4	13.1	8	11	13.05	11.2	5.6	8	9.8	7.8	4.6	3.3	PE4M
PE6M④	6	15	10.5	11.6	14.95	13.2	6.6	11	11.8	9.8	8.9	5.3	PE6M
PE1/8M④	1/8	13.1	8	11	13.05	11.2	5.6	8	9.8	7.8	2.1	3.4	PE1_8M
PE5/32M④	5/32	13.1	8	11	13.05	11.2	5.6	8	9.8	7.8	4.6	3.3	PE5_32M
PE1/4M④	1/4	15.2	10.5	11.4	15.15	13.2	6.6	11	11.8	9.8	11.4	5	PE1_4M

PEG 遠径ユニオンティー



単位: mm

形式	チューブ外径 φD1	チューブ外径 φD2	B	φP	φ1-φD1 C1	φ1-φD1 C2	E	F1	F2	T	D1側開放リング		D2側開放リング		有効断面積 (mm ²)	質量 (g)	CAD ファイル名
											X	Y	X(φX)	Y			
PEG3-180M④	3	1.8	10.3	6	9.3	8.4	10.8	9	4.5	6	7	6	4.8	-	0.8	1.7	PEG3-180M
PEG3-2M④		2															PEG3-2M
PEG3-4M④	4	4	13.1	8	11	11	13.05	11.2	5.6	8	9.8	7.8	9.8	7.8	1.7	3.4	PEG3-4M
PEG4-3M④		3															11
PEG4-6M④	4	6	15	10.5	11	11.6	14.55	13.2	6.6	11	9.8	7.8	11.8	9.8	3.7	4.9	PEG4-6M
PEG4-1/8M④		1/8															11
PEG6-4M④	6	4	14.6	10.5	11.6	11	14.95	13.2	6.6	11	11.8	9.8	9.8	7.8	5.3	5.1	PEG6-4M
PEG1/8-5/32M④	1/8	5/32	13.1	8	11	11	13.05	11.2	5.6	8	9.8	7.8	9.8	7.8	1.7	3.4	PEG1_8-5_32M
PEG5/32-1/8M④	5/32	1/8	13.1	8	11	11	13.05	11.2	5.6	8	9.8	7.8	9.8	7.8	2.3	3.3	PEG5_32-1_8M
PEG5/32-1/4M④		1/4															11.4
PEG1/4-5/32M④	1/4	5/32	14.6	10.5	11.4	11	15.15	13.2	6.6	11	11.8	9.8	9.8	7.8	3.6	5.9	PEG1_4-5_32M

本ページ共通の注意事項

※ 形式内の④には、外観色: ブラック以外で、通常包装以外を希望の場合、選択して記入してください。

外観色: ライトグレー⇒記号: W、包装仕様: クリーンルーム包装⇒記号: -C、

外観色: ライトグレー & 包装仕様: クリーンルーム包装⇒記号: W-C



外観特殊仕様、禁油仕様、ゴム材質変更などの特殊仕様のご案内です。



ホームページにてCADデータを提供しております。

手
制御機器
調圧機器
手動弁
チューブ
受注生産品
技術資料

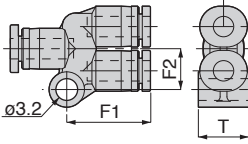
114

ミニ
バーブ
耐腐蝕用
ケミカル用
クリーン環境用
帯電防止
スイッチ
金型温調
ストッパ内蔵
回転部配管用
ねじれ防止用
分配型
分離型
電動リフカバー

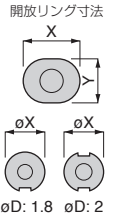
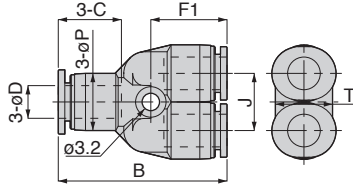
PY ユニオンワイ

RoHS対応

OP P.666 CAD 20 & 3D



PY180M□, PY2M□, PY3M□タイプ



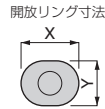
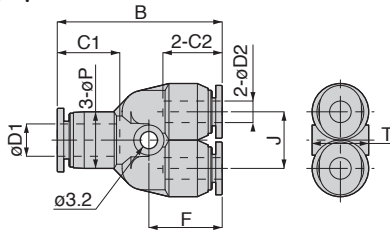
単位：mm

形式	チューブ外径 φD	B	φP	ファナド C	J	F1	F2	T	X (φX)	Y	有効断面積 (mm ²)	質量 (g)	CAD ファイル名
PY180M④	1.8	19.5	6	8.4	6.5	11.8	6	7.4	4.8	-	0.4	1.7	PY180M
PY2M④	2	19.5	6	8.4	6.5	11.8	6	7.4	4.8	-	0.6	1.7	PY2M
PY3M④	3	20.6	6	9.3	6.5	12.3	6	7.4	7	6	1.6	1.8	PY3M
PY4M④	4	27.6	8	11	8	12.6	-	10.2	9.8	7.8	2.3	3.5	PY4M
PY6M④	6	31	10.5	11.6	10.5	14	-	10.5	11.8	9.8	6.8	5.5	PY6M
PY1.8M④	1/8	27.6	8	11	8	12.6	-	10.2	9.8	7.8	1.1	3.7	PY1_8M
PY5/32M④	5/32	27.6	8	11	8	12.6	-	10.2	9.8	7.8	2.3	3.5	PY5_32M
PY1.4M④	1/4	31.4	10.5	11.4	10.5	14.2	-	10.5	11.8	9.8	9.6	5.3	PY1_4M

PW 違径ユニオンワイ

RoHS対応

OP P.666 CAD 20 & 3D



単位：mm

形式	チューブ外径 φD1	チューブ外径 φD2	B	φP	ファナド C1	ファナド C2	J	F	T	D1側開放リング		D2側開放リング		有効断面積 (mm ²)	質量 (g)	CAD ファイル名
										X	Y	X	Y			
PW4-3M④	4	3	27.6	8	11	11	8	12.6	10.2	9.8	7.8	φ7.8	-	2.1	3.6	PW4-3M
PW4-1.8M④		1/8										9.8	7.8	1.8		PW4-1_8M
PW6-3M④	6	3	30.6	10.5	11.6	11	10.5	13.6	10.5	11.8	9.8	9.8	7.8	2.5	5.3	PW6-3M
PW6-4M④		4												4.2		PW6-4M
PW6-1.8M④		1/8												2.4		5.4
PW1.8-3M④	1/8	3	27.6	8	11	11	8	12.6	10.2	9.8	7.8	9.8	7.8	1.7	3.7	PW1_8-3M
PW5/32-1.8M④	5/32	1/8	27.6	8	11	11	8	12.6	10.2	9.8	7.8	9.8	7.8	1.8	3.6	PW5_32-1_8M
PW1.4-1.8M④	1/4	1/8	30.8	10.5	11.4	11	10.5	13.6	10.5	11.8	9.8	9.8	7.8	2.5	5.2	PW1_4-1_8M
PW1.4-5/32M④		5/32												3.6		6.9

本ページ共通の注意事項

※.形式内の④には、外観色：ブラック以外で、通常包装以外を希望の場合、選択して記入してください。
外観色：ライトグレー⇒記号：W、包装仕様：クリーンルーム包装⇒記号：-C、
外観色：ライトグレー&包装仕様：クリーンルーム包装⇒記号：W-C

OP P.666

外観特殊仕様、禁油仕様、ゴム材質変更などの特殊仕様のご案内です。

CAD 20 & 3D

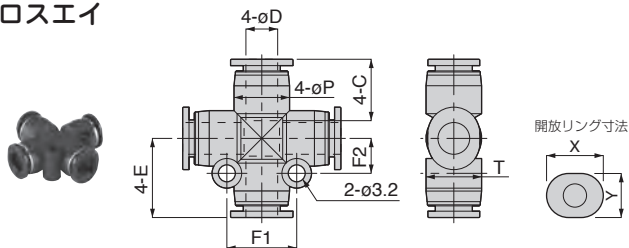
ホームページにてCADデータを提供しております。

■ チューブ⇄チューブの接続

PZA クロスエイ

Mini
RoHS対応

OP. P.666 CAD 2D & 3D



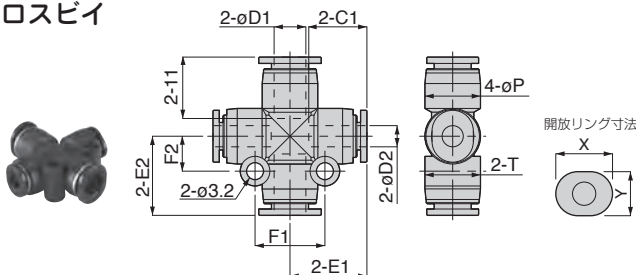
単位：mm

形式	チューブ外径 øD	E	øP	チューブ径 C	F1	F2	T	X	Y	有効断面積 (mm ²)	質量 (g)	CAD ファイル名
PZA3M④	3	13.05	8	11	11.2	5.6	8	9.8	7.8	2.2	4.6	PZA3M
PZA4M④	4	13.05	8	11	11.2	5.6	8	9.8	7.8	4.8	4.3	PZA4M
PZA6M④	6	14.95	10.5	11.6	13.2	6.6	10.5	11.8	9.8	8.8	6.7	PZA6M
PZA1/8M④	1/8	13.05	8	11	11.2	5.6	8	9.8	7.8	4.8	4.5	PZA1_8M
PZA5/32M④	5/32	13.05	8	11	11.2	5.6	8	9.8	7.8	4.8	4.3	PZA5_32M

PZB クロスビイ

Mini
RoHS対応

OP. P.666 CAD 2D & 3D



単位：mm

形式	チューブ外径 øD1	チューブ外径 øD2	E1	E2	øP	チューブ径 C	F1	F2	T	D1 側開放リング		D2 側開放リング		有効断面積 (mm ²)	質量 (g)	CAD ファイル名
										X	Y	X	Y			
PZB4-3M④	4	3	13.05	13.05	8	11	11.2	5.6	8	9.8	7.8	9.8	7.8	2.2	4.4	PZB4-3M
PZB4-1/8M④		1/8														4.8
PZB6-4M④	6	4	14.55	14.95	10.5	11.6	13.2	6.6	10.5	11.8	9.8	9.8	7.8	5.3	6.5	PZB6-4M
PZB6-1/8M④		1/8														PZB6-1_8M
PZB1/8-3M④	1/8	3	13.05	13.05	8	11	11.2	5.6	8	9.8	7.8	9.8	7.8	2.2	4.5	PZB1_8-3M
PZB5/32-1/8M④	5/32	1/8	13.05	13.05	8	11	11.2	5.6	8	9.8	7.8	9.8	7.8	2.2	4.4	PZB5_32-1_8M

本ページ共通の注意事項

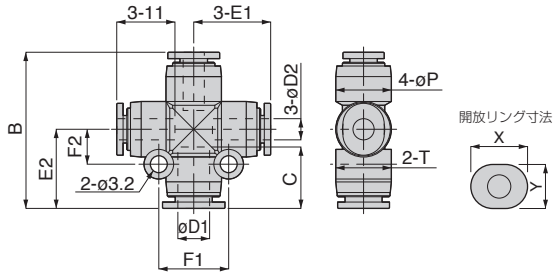
※.形式内の④には、外観色：ブラック以外で、通常包装以外を希望の場合、選択して記入してください。

外観色：ライトグレー⇒記号：W、包装仕様：クリーンルーム包装⇒記号：-C、

外観色：ライトグレー & 包装仕様：クリーンルーム包装⇒記号：W-C

PZC クロスシイ
Mini

RoHS対応



OP. P.666 CAD 2D & 3D

単位：mm

形式	チューブ外径 øD1	チューブ外径 øD2	B	E1	E2	øP	ねじ C	F1	F2	T	D1側開放リング		D2側開放リング		有効面積 (mm ²)	質量 (g)	CAD ファイル名
											X	Y	X	Y			
PZC4-3M④	4	3	26.1	13.05	13.05	8	11	11.2	5.6	8	9.8	7.8	9.8	7.8	2.2	4.4	PZC4-3M
PZC4-1/8M④		1/8															PZC4-1/8M
PZC6-4M④	6	4	29.5	14.55	14.95	10.5	11.6	13.2	6.6	10.5	11.8	9.8	9.8	7.8	4.9	6.3	PZC6-4M
PZC6-1/8M④		1/8															PZC6-1/8M
PZC1/8-3M④	1/8	3	26.1	13.05	13.05	8	11	11.2	5.6	8	9.8	7.8	9.8	7.8	1.9	4.5	PZC1/8-3M
PZC5/32-1/8M④	5/32	1/8	26.1	13.05	13.05	8	11	11.2	5.6	8	9.8	7.8	9.8	7.8	2.2	4.4	PZC5_32-1/8M

※. 形式内の④には、外観色：ブラック以外で、通常包装以外を希望の場合、選択して記入してください。

外観色：ライトグレー⇒記号：W、包装仕様：クリーンルーム包装⇒記号：-C、

外観色：ライトグレー & 包装仕様：クリーンルーム包装⇒記号：W-C

継手
制御機器
調圧機器
手動弁
チューブ受注生産品
技術資料

ミニ
バーブ
耐腐蝕用
ケミカル用
クリーン環境用
帯電防止
高スリット
金型温調
ストップ弁内蔵
回転部配管用
ねじれ防止用
分配型
分離型
開放リングカバー

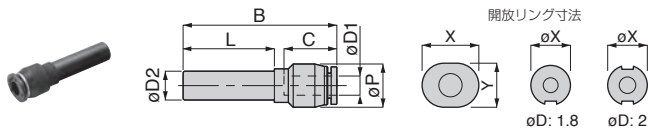
■ チューブ⇄継手の接続

継手

PGJ レデュース

RoHS対応

OP. P.888 CAD 2D & 3D



単位：mm

形式	チューブ外径 øD1	適用継手径 øD2	B	L	øP	チューブエンド C	X (øX)	Y	有効断面積 (mm ²)	質量 (g)	CAD ファイル名						
PGJ3-180M④	1.8	3	26.3	15	6	8.4	4.8	-	0.9	0.6	PGJ3-180M						
PGJ3-2M④	2			6							8.4	4.8	0.6	PGJ3-2M			
PGJ3-4M④	4		31	17	9	11	9.8	7.8		1.3	PGJ3-4M						
PGJ3-6M④	6		31.4		10.5	11.6	11.8	9.8		1.8	PGJ3-6M						
PGJ3-1/8M④	1/8		31		9	11	9.8	7.8		1.4	PGJ3-1_8M						
PGJ4-180M④	1.8	4	26.3	17	6	8.4	4.8	-	0.8	0.7	PGJ4-180M						
PGJ4-2M④	2										6	8.4	4.8	0.7	PGJ4-2M		
PGJ4-3M④	3		26.8	18	9.3	7	6	2.4		0.8	PGJ4-3M						
PGJ4-6M④	6		32.4		10.5	11.6	11.8	9.8		3.7	1.8	PGJ4-6M					
PGJ4-1/8M④	1/8		32		9	11	9.8	7.8		2.5	1.5	PGJ4-1_8M					
PGJ6-3M④	3	6	32	19	9	11	9.8	7.8	2.5	1.7	PGJ6-3M						
PGJ6-4M④	4										3.4	1.6	PGJ6-4M				
PGJ6-1/8M④	1/8									2.5	1.7	PGJ6-1_8M					
PGJ6-1/4M④	1/4									32.6	10.5	11.4	11.8	9.8	9.2	1.9	PGJ6-1_4M
PGJ1/8-5/32M④	5/32									1/8	31	17	9	11	9.8	7.8	1.2
PGJ1/8-1/4M④	1/4	31.6	10.5	11.4	11.8	9.8	1.7	PGJ1_8-1_4M									
PGJ5/32-1/8M④	1/8	5/32	32	18	9	11	9.8	7.8	2.5	1.5	PGJ5_32-1_8M						
PGJ5/32-1/4M④	1/4										32.6	10.5	11.4	11.8	9.8	3.7	1.7
PGJ3/16-1/8M④	1/8	3/16	34	21	9	11	9.8	7.8	2.5	1.6	PGJ3_16-1_8M						
PGJ3/16-5/32M④	5/32			20.5							3.4	1.5	PGJ3_16-5_32M				
PGJ3/16-1/4M④	1/4		34.6	20.5	10.5	11.4	11.8	9.8	5	1.9	PGJ3_16-1_4M						
PGJ1/4-1/8M④	1/8	1/4	35.5	22.5	9	11	9.8	7.8	2.5	1.8	PGJ1_4-1_8M						
PGJ1/4-5/32M④	5/32										3.4	1.7	PGJ1_4-5_32M				
PGJ1/4-6M④	6	35.9	10.5	11.6	11.8	9.8	10.9	2.1	PGJ1_4-6M								

* 形式内の④には、外観色：ブラック以外で、通常包装以外を希望の場合、選択して記入してください。

外観色：ライトグレー⇒記号：W、包装仕様：クリーンルーム包装⇒記号：-C、

外観色：ライトグレー & 包装仕様：クリーンルーム包装⇒記号：W-C

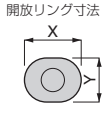
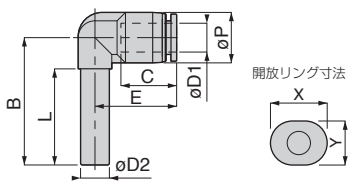
117

標準

ミニ

PLJ Mini
ソケットエルボ

RoHS対応



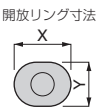
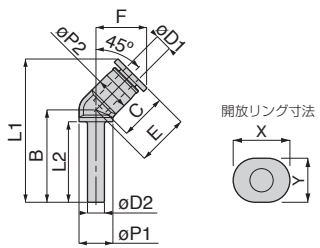
OP P.868 CAD 2D & 3D

単位：mm

形式	チューブ外径 oD1	適用継手径 oD2	B	oP	チューブ C	E	L	X	Y	有効断面積 (mm ²)	質量 (g)	CAD ファイル名
PLJ3M④	3	3	24	9	11	14.1	17	9.8	7.8	1.2	1.7	PLJ3M
PLJ4M④	4	4	25	9	11	14.1	18	9.8	7.8	2.9	1.6	PLJ4M
PLJ6M④	6	6	26.5	10.5	11.6	17	20	11.8	9.8	8.2	2.4	PLJ6M
PLJ1/8M④	1/8	1/8	24	9	11	14.1	17	9.8	7.8	1.2	1.7	PLJ1_8M
PLJ5/32M④	5/32	5/32	25	9	11	14.1	18	9.8	7.8	2.9	1.7	PLJ5_32M
PLJ3/16M④	3/16	3/16	27.5	10.5	11.7	17.1	20.5	11.8	9.8	4.8	2.5	PLJ3_16M
PLJ1/4M④	1/4	1/4	29	10.5	11.4	17.2	22.5	11.8	9.8	8.2	2.4	PLJ1_4M

PLHJ Mini
45°ソケットエルボ

RoHS対応



OP P.868 CAD 2D & 3D

単位：mm

形式	チューブ外径 oD1	適用継手径 oD2	B	oP1	oP2	チューブ C	L1	L2	E	F	X	Y	有効断面積 (mm ²)	質量 (g)	CAD ファイル名
PLHJ4M④	4	4	21.8	8	8	11	33.8	18.5	12.2	12	9.8	7.8	3	1.3	PLHJ4M
PLHJ6M④	6	6	24.6	8	10.5	11.6	37.4	19.5	12.3	12.8	11.8	9.8	5.9	2.1	PLHJ6M

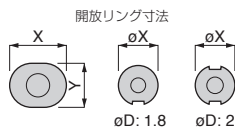
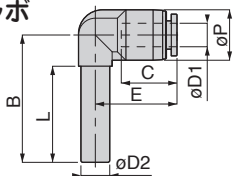
本ページ共通の注意事項

※.形式内の④には、外観色：ブラック以外で、通常包装以外を希望の場合、選択して記入してください。
外観色：ライトグレー⇒記号：W、包装仕様：クリーンルーム包装⇒記号：-C、
外観色：ライトグレー & 包装仕様：クリーンルーム包装⇒記号：W-C

■ チューブ⇔継手の接続

PLGJ 違径ソケットエルボ

RoHS対応



単位：mm

形式	チューブ外径 oD1	適用継手径 oD2	B	oP	チューブ挿入 C	E	L	X	Y	有効断面積 (mm ²)	質量 (g)	CAD ファイル名										
PLGJ3-180M④	1.8	3	21	6	8.4	10.3	17	4.8	-	0.7	0.7	PLGJ3-180M										
PLGJ3-2M④	2						16.5					PLGJ3-2M										
PLGJ3-4M④	4						17					9.8	7.8	1.6	PLGJ3-4M							
PLGJ3-6M④	6						11.8					9.8	2.2	PLGJ3-6M								
PLGJ3-1/8M④	1/8						9.8					7.8	1.7	PLGJ3-1_8M								
PLGJ4-180M④	1.8	4	21	6	8.4	10.3	17	4.8	-	0.7	0.8	PLGJ4-180M										
PLGJ4-2M④	2						16.5					PLGJ4-2M										
PLGJ4-3M④	3						17					9.8	7.8	2.3	1.7	PLGJ4-3M						
PLGJ4-6M④	6						18					11.8	9.8	3.3	2.2	PLGJ4-6M						
PLGJ4-1/8M④	1/8						9.8					7.8	2.3	1.7	PLGJ4-1_8M							
PLGJ6-3M④	3	6	26	9	11	14.1	20	9.8	7.8	2.3	1.9	PLGJ6-3M										
PLGJ6-4M④	4											2.9	1.8	PLGJ6-4M								
PLGJ6-1/8M④	1/8											2.3	1.9	PLGJ6-1_8M								
PLGJ6-1/4M④	1/4											8.2	2.3	PLGJ6-1_4M								
PLGJ1/8-3M④	3											1/8	24	9	11	14.1	17	9.8	7.8	1.2	1.7	PLGJ1_8-3M
PLGJ1/8-5/32M④	5/32	1.6	PLGJ1_8-5_32M																			
PLGJ1/8-1/4M④	1/4	2.1	PLGJ1_8-1_4M																			
PLGJ5/32-1/8M④	1/8	5/32	25	9	11	14.1	18	9.8	7.8	2.3	1.7											PLGJ5_32-1_8M
PLGJ5/32-1/4M④	1/4																					3.3
PLGJ3/16-1/8M④	1/8	3/16	27	9	11	14.1	20.5	9.8	7.8	2.3	1.8	PLGJ3_16-1_8M										
PLGJ3/16-5/32M④	5/32											2.9	1.7	PLGJ3_16-5_32M								
PLGJ3/16-1/4M④	1/4											4.8	2.2	PLGJ3_16-1_4M								
PLGJ1/4-1/8M④	1/8	1/4	28.5	9	11	14.1	22.5	9.8	7.8	2.4	6	PLGJ1_4-1_8M										
PLGJ1/4-5/32M④	5/32											2.9	1.9	PLGJ1_4-5_32M								
PLGJ1/4-6M④	6											8.2	2.5	PLGJ1_4-6M								

※. 形式内の④には、外観色：ブラック以外で、通常包装以外を希望の場合、選択して記入してください。

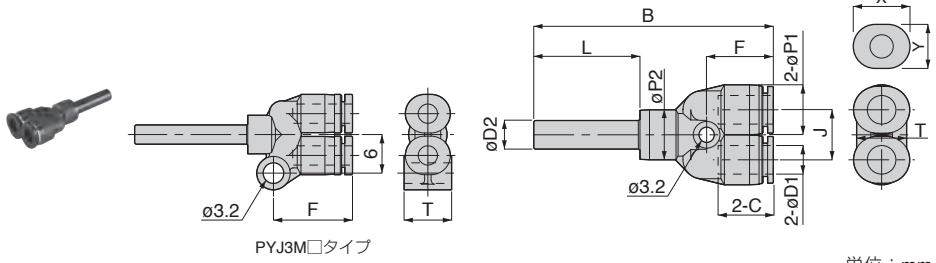
外観色：ライトグレー⇒記号：W、包装仕様：クリーンルーム包装⇒記号：-C、

外観色：ライトグレー & 包装仕様：クリーンルーム包装⇒記号：W-C

PYJ ブランチュニオンワイ
Mini

RoHS対応

OP. P.666 CAD 20 & 3D



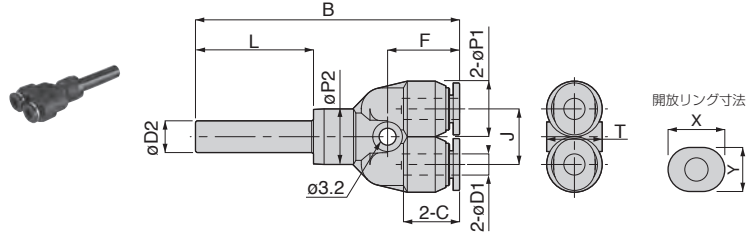
単位：mm

形式	チューブ外径 φD1	適用継手径 φD2	B	φP1	φP2	ふーカド C	L	F	J	T	X	Y	有効断面積 (mm ²)	質量 (g)	CAD ファイル名
PYJ3M④	3	3	33.9	6	6	9.3	17.4	12.3	6.5	7.4	7	6	0.9	1.7	PYJ3M
PYJ4M④	4	4	43	8	8	11	19	12.6	8	10.2	9.8	7.8	2.2	3.2	PYJ4M
PYJ6M④	6	6	50.3	10.5	10.5	11.6	22	14	10.5	10.5	11.8	9.8	5.6	5.4	PYJ6M
PYJ1/8M④	1/8	1/8	40.6	8	8	11	16.6	12.6	8	10.2	9.8	7.8	1.1	3.3	PYJ1_8M
PY5/32M④	5/32	5/32	43	8	8	11	19	12.6	8	10.2	9.8	7.8	2.2	3.2	PY5_32M

PWJ 違径ブランチュニオンワイ
Mini

RoHS対応

OP. P.666 CAD 20 & 3D



単位：mm

形式	チューブ外径 φD1	適用継手径 φD2	B	φP1	φP2	ふーカド C	L	F	J	T	X	Y	有効断面積 (mm ²)	質量 (g)	CAD ファイル名
PWJ4-3M④	3	4	43	8	8	11	19	12.6	8	10.2	φ7.8	-	2.6	3.3	PWJ4-3M
PWJ4-1/8M④	1/8										9.8	7.8	1.7		PWJ4-1_8M
PWJ6-3M④	3	6	49.9	10.5	10.5	11	22	13.6	10.5	10.5	9.8	7.8	4.5	5.2	PWJ6-3M
PWJ6-4M④	4														5.1
PWJ6-1/8M④	1/8	5/32	43	8	8	11	19	12.6	8	10.2	9.8	7.8	1.7	3.3	PWJ6-1_8M
PWJ5/32-1/8M④	1/8	5/32	43	8	8	11	19	12.6	8	10.2	9.8	7.8	1.7	3.3	PWJ5_32-1_8M

本ページ共通の注意事項

- ※.形式内の④には、外観色：ブラック以外で、通常包装以外を希望の場合、選択して記入してください。
- 外観色：ライトグレー⇒記号：W、包装仕様：クリーンルーム包装⇒記号：-C、
- 外観色：ライトグレー&包装仕様：クリーンルーム包装⇒記号：W-C

OP. P.666

外観特殊仕様、禁油仕様、ゴム材質変更などの特殊仕様のご案内です。

CAD 20 & 3D

ホームページにてCADデータを提供しております。

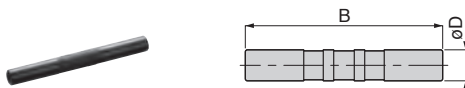
継手 ⇄ 継手の接続

継手

PIJ Mini ニップル

RoHS対応

OP. P.866 CAD 2D & 3D



単位：mm

形式	適用継手径 øD	B	有効断面積 (mm ²)	質量 (g)	CAD ファイル名
PIJ3M④	3	27.1	2.5	0.2	PIJ3M
PIJ1/8M④	1/8	27.1	2.5	0.2	PIJ1_8M

※1. PIJ1/8Mの外観色はホワイトとなります。

※2. 形式内の④には、外観色：ブラック以外で、通常包装以外を希望の場合、選択して記入してください。

外観色：ライトグレー⇒記号：W (PIJ3Mのみ)、包装仕様：クリーンルーム包装⇒記号：-C、

外観色：ライトグレー & 包装仕様：クリーンルーム包装⇒記号：W-C (PIJ3Mのみ)

■ ネジ⇄ネジの接続

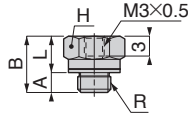
PF
Mini

延長継手ブッシュ

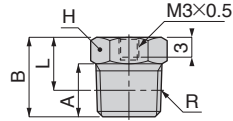
OP.
P.868

CAD
2D & 3D

RoHS対応



メートルネジの場合



管用テーパネジの場合

単位：mm

形式	R	A	B	L	対辺 H	有効断面積 (mm ²)	質量 (g)	CAD ファイル名
PFM5-M3M④	M5×0.8	3 [3.2]	8.5	5.5 [5.3]	8	4.5	2.4	PFM5-M3M[C]
PF01-M3M④	R1/8	8	12	8	10	4.5	6.8	PF01-M3M

※1.形式内の④には、クリーンルーム包装仕様を希望の場合、記号：-Cを記入してください。

※2.テーパネジタイプのL寸法は、ねじ締付け後の参考寸法です。

※3.[]内の値は、クリーンルーム包装仕様の値です。

継手
制御機器
調圧機器
手動弁
チューブ
受注生産品
技術資料

122

ミニ

バーブ

耐腐蝕
用

ケミカル
用

クリーン
環境用

帯電
防止

目
スリタ

金型
温調

ストップ弁
内蔵

回転部
配管用

ねじれ
防止用

分配型

分離型

電動リフト
カバー

OP.
P.868

外観特殊仕様、禁油仕様、ゴム材質変更などの特殊仕様のご案内です。

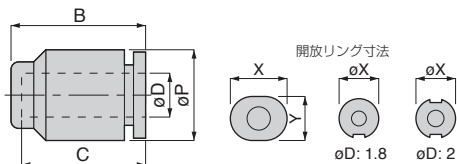
CAD
2D & 3D

ホームページにてCADデータを提供しております。

■ 止め栓

PPF Mini キャップ

RoHS対応



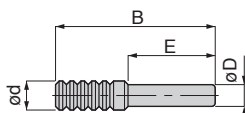
OP P.866 CAD 2D & 3D

単位：mm

形式	チューブ外径 oD	B	oP	チューブエンド C	X (oX)	Y	質量 (g)	CAD ファイル名
PPF180M④	1.8	9.8	6	8.4	4.8	-	0.5	PPF180M
PPF2M④	2	9.8	6	8.4	4.8	-	0.5	PPF2M
PPF3M④	3	10.3	6	9.3	7	6	0.6	PPF3M

PP Mini プラグ

RoHS対応



OP P.866 CAD 2D & 3D

単位：mm

形式	oD	oD	B	E	質量 (g)	CAD ファイル名
PP180M④	1.8	3	20	9.8	0.1	PP180M
PP2M④	2	3	20	9.8	0.1	PP2M
PP3M④	3	4	22	11.8	0.2	PP3M
PP1/8M④	1/8	4	22	11.8	0.2	PP1_8M

※. PP1/8Mの外観色はホワイトとなります。

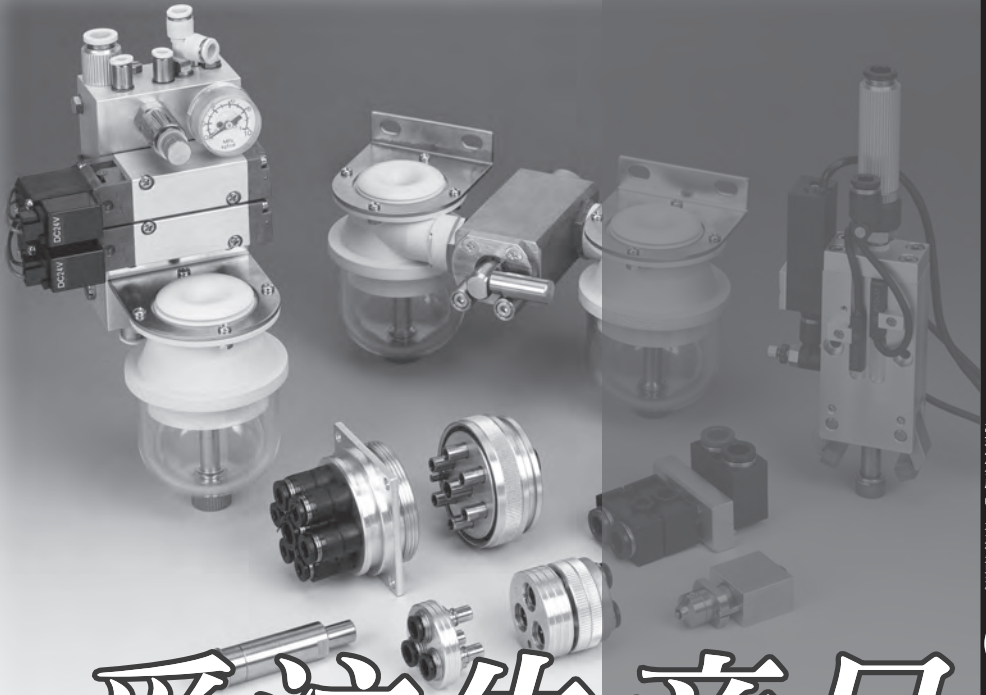
本ページ共通の注意事項

※. 形式内の④には、外観色：ブラック以外で、通常包装以外を希望の場合、選択して記入してください。

外観色：ライトグレー⇒記号：W (PP1/8Mは選択できません)、

包装仕様：クリーンルーム包装⇒記号：-C、

外観色：ライトグレー & 包装仕様：クリーンルーム包装⇒記号：W-C (PP1/8Mは選択できません)



受注生産品 のご案内

標準継手を基本として

使用環境に適用させるための使用部品の「特殊仕様」、
使用環境に合わせた外観色にするための「外観特殊仕様」が、
標準品の注文形式を変更することで可能になります。
また、この他にも特殊な仕様の製品にも対応いたします。

特殊仕様

■ 特長

● 外観色変更

樹脂本体色、開放リング色をライトグレーに変更。

● シールゴム材質変更

シールゴム材質を用途に合わせてFKM、EPDM、またはHNBRへ変更。

● 禁油仕様

油を使用せずに生産する為、流体への油混入を防止。

● 開放リング色変更

開放リング色を赤色へ変更。

● ノンパープル仕様

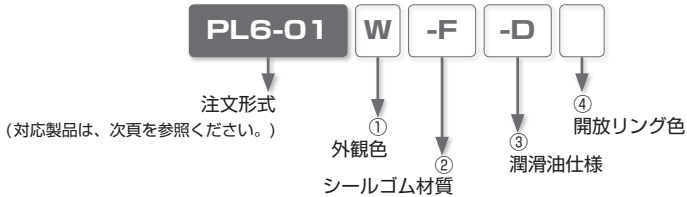
銅イオン、フッ素イオンの発生を抑制。

※.チェックバルブ、ストップフィッティングなど、黄銅部品にレーザーマーキングの表示をしてある商品は、表示が無くなりますので、配管時にはご注意ください。

● インチ・NPT仕様

適用チューブサイズをインチ、適用ネジサイズをNPTにて製作したエア配管機器を別冊にまとめてご案内しております。ご希望のお客様は最寄りの営業所、またはホームページの「カタログ請求」よりご請求ください。

■ 注文形式 (例)



①. 外観色

記号	W	無記入
外観色	ライトグレー	標準外観色

※. 外観色にライトグレー (W) を選択した場合、全ての仕様において開放リング色はライトグレーとなります。

②. シールゴム材質

記号	-F	-E	-HN	無記入
材質	FKM	EPDM (禁油仕様)	HNBR	標準シールゴム

※1. FKM 仕様 (-F) の場合、開放リング色はブラウンとなります。また、ノンパープル仕様 (-P) の併用はできません。

※2. EPDM 仕様 (-E) の場合、全て禁油仕様となります。また、開放リング色はイエローとなります。

※3. EPDM 仕様 (-E) は、ネジサイズが M3、M6 及び継手サイズがインチサイズの場合は対応できません。

③. 潤滑油仕様

記号	-D	-P	無記入
仕様	禁油仕様	ノンパープル仕様	標準潤滑油仕様

※1. 禁油仕様の場合、開放リング色はイエローとなります。

※2. 禁油仕様品は、通常の組立工程において、潤滑油の意図的使用はありません。よって、ゴム部品を使用している商品は、摺動不良及び、気密性の低下を生じる可能性があります。

※3. ノンパープル仕様 (-P) は、シールゴム材質 FKM との併用はできません。また、ネジ部にシーロック加工を施していません。

④. 開放リング色

記号	-RR	無記入
開放リング色	レッド	標準色

※. 特殊仕様対応製品は、次ページの特殊仕様対応一覧表でご確認ください。

※. 価格は、注文時に最寄りの営業所へお問い合わせください。

※. 最寄りの営業所については P.913 を参照ください。

■ 特殊仕様対応一覧表

○：対応可、×：対応不可

商品名	標準仕様						特殊仕様							
	外観色、 クリーン洗浄・ 包装仕様	樹脂 本体色	開放 リング 色	シール ゴム 材質	潤滑油 仕様	シール 仕様	①		②			③		④
							外観色 ライトグレー W*1	シールゴム材質 FKM -F*2	EPDM -E*3	HNBR -HN	潤滑油仕様 禁油仕様 -D*4	ノンパル -P*2	開放リング色 レッド -RR	
チューブフィッティング	標準	ブラック	ブラック		タービン油		×	○*5	○		○	○	○	
	ライトグレー	ライトグレー	ライトグレー	NBR	タービン油 シロク付	標準仕様	×	○	○*6	○	○*6		○	
	クリーンルーム包装	ライトグレー	ライトグレー			×	○	○	○	×	×			
	ライトグレー+クリーンルーム膜	ライトグレー	ライトグレー			標準仕様	○	○	×	×				
	クリーン膜+クリーンルーム膜	ライトグレー	ライトグレー			禁油仕様	×	×	○*6	標準仕様	○			
チューブフィッティングミニ	標準	ブラック	ブラック	NBR	タービン油 シロク付	×	○*5,*10	○*10		○	○	○	○	
	ライトグレー	ライトグレー	ライトグレー			標準仕様	×	○*10	○	○*10	○	○	○	○
	クリーンルーム包装	ライトグレー	ライトグレー			×	○*10	○*6,*10	○	○*6	×	×	×	×
	ライトグレー+クリーンルーム膜	ライトグレー	ライトグレー			標準仕様	○	○*10	○	○	×	×	×	×
SUS304 継手	—	ブラック	ダークブルー	FKM	タービン油	シロク付	×	標準仕様	○*7	○	○*7	×	—	
耐腐蝕性SUS303相当継手	標準	ブラック	ダークブルー	HNBR	タービン油 禁油仕様	シロク付	○	○	○*7	標準仕様	○*7	×	○	
	クリーン膜+クリーンルーム膜	ブラック	ダークブルー				×	×	○	標準仕様	×	×	×	×
チューブフィッティングEG	—	ブラック	ブラック	NBR	タービン油	シロク付	×	○	○*8	○	○*8	○	—	
チューブフィッティングプラス	—	—	—	HNBR	タービン油	シロク付	×	標準仕様	×	—	○	○	×	
				FKM										
				NBR										
チューブフィッティングロング	—	—	ブラック	NBR	タービン油	シロク付	×	○*5	○	○	○	○	○	
メインブロック	標準	ブラック	ブラック	NBR	タービン油	シロク付	×	○*5	○	○	—	×	○	
	ライトグレー	ライトグレー	ライトグレー				標準仕様	○	○	○	○	○	○	○
コネクタ	—	ブラック	ブラック	NBR	タービン油	—	×	○*5	○	○	○	×	○	
スピードコントローラ*14	標準	ブラック	ブラック	NBR	タービン油	シロク付	×	○*13	○*10	○	—	○	○	
	ライトグレー	ライトグレー	ライトグレー				標準仕様	○	○*10	○	○	○	○	○
	クリーンルーム包装	ライトグレー	ライトブルー				×	*10,*11	○*6,*10	*10,*11	×	×	×	×
	ライトグレー+クリーンルーム膜	ライトグレー	ライトブルー				標準仕様	*12	○*10	×	×	×	×	×
スピードコントローラ耐腐蝕性SUS303相当	—	ブラック	ダークブルー	HNBR	タービン油	シロク付	○	○*11,*12	○*7	標準仕様	—	○	○	
スロットルバルブ	標準	ブラック	ブラック	NBR	タービン油	シロク付	×	○*5,*12	○	○	—	○	○	
	ライトグレー	ライトグレー	ライトグレー				標準仕様	○	○	○	○	○	○	
	クリーンルーム包装	ライトグレー	ライトブルー				×	○*12	○*6	○	×	×	×	
	ライトグレー+クリーンルーム膜	ライトグレー	ライトブルー				標準仕様	○	○	○	×	×	×	
固定絞り継手	—	ブラック	ブラック	NBR	タービン油	シロク付	○	○	○	○	○	○	○*9	
レギュラタ[RVC, RVJ, RVQ, RVOM, RVUM]	—	ブラック	ブラック	NBR	タービン油	シロク付	×	×	×	×	×	○	○	
チェックバルブ(金属タイプ)	—	—	ブラック	NBR	タービン油	シロク付	×	○	×	×	—	○	○	
チェックバルブ(樹脂タイプ)	—	ライトグレー	ライトグレー				標準仕様	○	○	×	×	×	×	○
低作動圧チェックバルブ	—	ライトグレー	ライトグレー	HNBR (樹脂リキ)	タービン油	—	標準仕様	○	○	標準仕様	○	×	○	
				FKM (樹脂リキ)			標準仕様	×	×	標準仕様	×	×	×	×

*1. 外観色にライトグレーを選択した場合、開放リング色：レッドを指定した場合を除き、全ての仕様で開放リング色もライトグレーとなります。

*2. ノンパル仕様は、シールゴム材質：FKMと、シロク付は選択できません。

*3. シールゴム材質：EPDM仕様を選択した場合、禁油仕様となり、開放リング色はイエローとなります。(ライトグレー仕様の場合は、ライトグレーとなります。)また、ネジサイズがM3、M6及び継手サイズがインチサイズの場合は対応できません。

*4. 開放リング色は、イエローとなります。(ライトグレー仕様の場合は、ライトグレーとなります。)

*5. 開放リング色は、ブラウンとなります。 *6. 開放リング色は、ライトブルーとなります。

*7. 開放リング色は、ダークブルーとなります。 *8. 開放リング色は、ブラックとなります。

*9. 外観色にライトグレー仕様を選択した場合、開放リング色：レッドは選択できません。

*10. チューブサイズφ1.8mm、φ2mmは、対応できません。 *11. スプリングリターン使用は、対応できません。

*12. ネジサイズM3は、対応できません。 *13. [*5、*10、*11、*12]をご確認ください。

*14. スピードコントローラの対象形式は、スタンダードタイプ：JSC, JSS, JSM、大流量タイプ：JSC-H、低流量タイプ：JSC-L、JSS-L、定流量タイプ：JKC, JKJとなります。

※. 本カタログに記載のない特殊仕様の製品をご希望のお客様は最寄り営業所へお問い合わせください。

■ 特殊仕様品樹脂本体色、開放リング色組み合わせ一覧表(継手(本体金属タイプ)の場合)


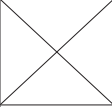



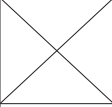






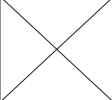
商品名	外観色 または オプション	チューブサイズ		シールゴム材質		潤滑油仕様	開放リング色
				-F	-E	-D	-RR
				FKM	EPDM	禁油仕様	レッド
チューブフィッティング チューブフィッティングミニ	-	ミリサイズ					
		インチサイズ					
	ライトグレー	ミリサイズ					
	クリーンルーム包装	ミリサイズ					
		インチサイズ					
	ライトグレー + クリーンルーム包装	ミリサイズ					
チューブフィッティング	クリーン洗浄 + クリーンルーム包装	ミリサイズ				標準仕様	
		インチサイズ				標準仕様	
SUS304継手	-	ミリサイズ		標準仕様			
耐腐蝕性SUS303相当継手	-	ミリサイズ					
	ライトグレー	ミリサイズ					
	クリーン洗浄 + クリーンルーム包装	ミリサイズ				標準仕様	

※.最寄りの営業所についてはP.913を参照ください。

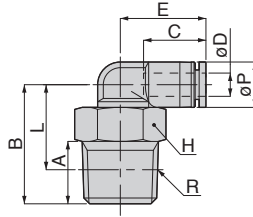
■ 特殊仕様品樹脂本体色、開放リング色組み合わせ一覧表(継手(本体樹脂タイプ)の場合)

商品名	外観色 または オプション	チューブサイズ		シールゴム材質		潤滑油仕様	開放リング色
				-F	-E	-D	-RR
				FKM	EPDM	禁油仕様	レッド
チューブフィッティング チューブフィッティングミニ	-	ミリサイズ					
		インチサイズ					
	ライトグレー	ミリサイズ					
		インチサイズ					
	クリーンルーム包装	ミリサイズ					
		インチサイズ					
	ライトグレー + クリーンルーム包装	ミリサイズ					
	チューブフィッティング	クリーン洗浄 + クリーンルーム包装	ミリサイズ			標準仕様	
		インチサイズ			標準仕様		
	SUS304 継手	-	ミリサイズ		標準仕様		
	耐腐蝕性SUS303相当継手	-	ミリサイズ				
		ライトグレー	ミリサイズ				
クリーン洗浄 + クリーンルーム包装		ミリサイズ			標準仕様		

■ 特殊仕様品樹脂本体色、開放リング色組み合わせ一覧表 (制御の場合)

商品名	外観色 または オプション	チューブサイズ		シールゴム材質		開放リング色
				-F	-E	-RR
				FKM	EPDM	レッド
スピードコントローラ スロットルバルブ	-	ミリサイズ				
		インチサイズ				
	ライトグレー	ミリサイズ				
		インチサイズ				
	クリーンルーム包装	ミリサイズ				
		インチサイズ				
	ライトグレー + クリーンルーム包装	ミリサイズ				

PL エルボ
Mini

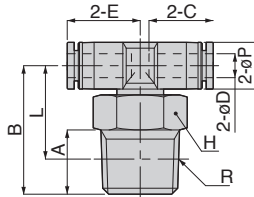


単位：mm

形式	チューブ径 oD	R	A	B	チューブ径 C	L	対辺 H	E	oP	質量 (g)	価格 (¥)
PL8-01M	8	R1/8	8	22.5	18.1	18.5	12	21.9	15	11.9	350
PL8-02M		R1/4	11	25.5		19.5	14			17.5	370
PL8-03M		R3/8	12	26.5		20.2	17			27.9	380
PL10-02M	10	R1/4	11	27	20.2	21	14	24.4	18	20.9	475
PL10-03M		R3/8	12	28		21.7	17			28.8	485

※L寸法は、ねじ締付け後の参考寸法です。

PB ティー
Mini

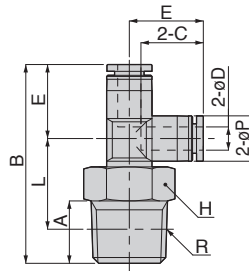


単位：mm

形式	チューブ径 oD	R	A	B	チューブ径 C	L	対辺 H	E	oP	質量 (g)	価格 (¥)
PB8-01M	8	R1/8	8	22.5	18.1	18.5	12	21.9	15	12.8	510
PB8-02M		R1/4	11	25.5		19.5	14			18.2	530
PB8-03M		R3/8	12	26.5		20.2	17			26.1	560
PB10-02M	10	R1/4	11	27	20.2	21	14	24.4	18	22.3	655
PB10-03M		R3/8	12	28		21.7	17			30.4	690

※L寸法は、ねじ締付け後の参考寸法です。

PD ブランチティー
Mini



単位：mm

形式	チューブ径 oD	R	A	B	チューブ径 C	L	対辺 H	E	oP	質量 (g)	価格 (¥)
PD8-01M	8	R1/8	8	44.2	18.1	18.5	12	21.7	15	11.9	510
PD8-02M		R1/4	11	47.2		19.5	14			17.5	530
PD8-03M		R3/8	12	48.2		20.2	17			25.3	560
PD10-02M	10	R1/4	11	52.3	20.2	21	14	25.3	18	21	655
PD10-03M		R3/8	12	53.3		21.7	17			28.8	690

※L寸法は、ねじ締付け後の参考寸法です。

※.最寄りの営業所についてはP.913を参照ください。

⚠ 継手の共通注意事項

弊社製品の選定、及びご使用前に必ずお読みください。各シリーズ毎の詳細注意事項については、本文の個別注意事項、製品仕様をご確認ください。

⚠ 警告

1. シリーズ毎に定めている製品仕様外でのご使用はしないでください。製品仕様外でのご使用につきましては、お問い合わせください。

⚠ 注意

1. 隔壁ユニオン (PM)、隔壁ユニオンP (PMP) 及び隔壁ユニオンエルボ (PML) の隔壁ナットについては、規定締付トルク範囲内で締付けを行ってください。

● 隔壁ナットトルク値

製品名	継手サイズ	締付けトルク	
		隔壁ユニオン (PM)	隔壁ユニオンP (PMP)、隔壁ユニオンエルボ (PML)
チューブフィッティング	4	12.0 ~ 14.0N・m	0.4 ~ 0.6N・m
	6	18.0 ~ 21.0N・m	0.9 ~ 1.1N・m
	8	18.0 ~ 21.0N・m	1.1 ~ 1.3N・m
	10	19.0 ~ 21.0N・m	2.3 ~ 2.7N・m
	12	19.0 ~ 21.0N・m	2.7 ~ 3.3N・m
	16	42.0 ~ 54.0N・m	—
チューブフィッティングミニ	1.8	0.8 ~ 1.0N・m	—
	2	0.8 ~ 1.0N・m	
	3	2.5 ~ 3.5N・m	
	4	5.0 ~ 7.0N・m	
	6	12.0 ~ 14.0N・m	

2. 隔壁ナット締付けにおきまして、被締付体に変形の恐れがあるもの、また表面に油などの付着がありますと、隔壁固定部に緩みが発生する可能性があります。
3. 弊社の空気圧配管用継手は、チューブを装着した状態での使用を想定しているため、フラッシングなどチューブを装着しない状態でエアを印加しますと、弾性体スリーブが製品外部へ飛び出ることがあります。

⚠️ 安全上のご注意

この「安全上のご注意」は、弊社製品を正しくお使いいただくための注意事項で、人体の危害と財産への損害を未然に防ぐためのものです。

ISO 4414、及び JIS B 8370 と併せて必ず守ってください。

ISO 4414 : Pneumatic fluid power...Recommendations for the application of equipment to transmission and control systems.

JIS B 8370 : 空気圧システム

注意事項は、取扱いをあやまった場合に発生する危害や損害の程度により、「危険」、「警告」、「注意」に区別しています。

⚠️ 危険 明らかに危険な状態で、回避しないと死亡もしくは重傷を負う可能性があるもの。

⚠️ 警告 使用状況により危険な状態で、回避しないと死亡もしくは重傷を負う可能性があるもの。

⚠️ 注意 使用状況により危険な状態で、回避しないと軽いもしくは中程度の負傷を負う可能性がある。または財物の損害、損壊の可能性のあるもの。

⚠️ 警告

1. 空気圧機器の選定について

- ① 空気圧機器の選定は、空気圧システム設計者、または仕様を決定する人など十分な知識と経験を持った人が判断してください。
- ② 本カタログに掲載されている製品は、使用される条件が多様です。よってシステムへの適合性の決定は空気圧システム設計者、または仕様を決定する人など十分な知識と経験を持った人が必要に応じて分析やテストを行ってから決定してください。また、このシステムの所期の性能、安全性の保証は、システムの適合性を決定した人の責任となります。これ以降も最新の製品カタログや資料により、仕様の全ての内容を検討し、機器の故障の可能性についての状況を考慮し、システムを構成してください。

2. 空気圧機器の取扱いについては十分な知識と経験を持った人が取扱ってください。

- ① 圧縮空気は、取扱いを誤ると危険です。空気圧機器を使用した機械・装置の組立てや操作、メンテナンスなどは、十分な知識と経験を持った人が行ってください。

3. 機械・装置の取扱い、機器の取外しについては、安全を確認するまでは絶対に行わないでください。

- ① 機械・装置の点検や整備は、ワークの落下防止処置や暴走防止装置などが設置されていることを確認してから行ってください。
- ② 機器を取外す時は、上記の安全処置がとられていることの確認を行い、圧縮空気の供給と該当する設備の電源を遮断し、システム内の圧縮空気を排気してから行ってください。
- ③ 機械・装置を再起動する際は、飛出し防止処置が行われているか確認し、注意して行ってください。

保証内容

当社の責任により本製品が故障を生じた場合次のいずれかの対応を速やかに実施させていただきます。

- ①. 本製品代替品の無償提供
- ②. 本製品を弊社工場にて無償修理

免責事項

故障の原因が次の項目に該当する場合は、前記保証の適用範囲から除外させていただきます。

- ①. 天災、当社の責任以外の火災、第三者による行為、お客様の故意または過失などによる場合。
- ②. 当社カタログ、取扱説明書に記載された仕様の範囲を超えて使用された場合、及び記載された以外の方法で使用された場合。
- ③. 製品の改造によるもの、及び当社が関わっていない構造、性能、仕様の改変による場合。
- ④. 納入当時に分かっていた評価項目、対策方法では予見できない事由に起因する場合。
- ⑤. 本製品を貴社の機械・機器に組み込んで使用される際、貴社の機械・機器が通常上備えられている機能、構造を持っていれば回避できた事に起因する場合。

尚、前記保証は本製品単体での保証を意味するもので、本製品の故障により誘発される損害の賠償はご容赦ください。

掲載商品の注意事項

弊社製品は一般産業機械用として設計製造されたものです。次の注意事項を必ず守ってください。

危険

1. 次に示す用途では使用しないでください。
 - ①. 人命及び身体の維持・管理などを目的とする機器。
 - ②. 人の移動や搬送を目的とする機器。
 - ③. 特に安全を目的とする機器。

警告

1. 次に示す環境では使用しないでください。
 - ①. 各製品毎に記載されている仕様・条件以外での使用。
 - ②. 屋外、直射日光のあたる場所での使用。
 - ③. 過度の振動及び衝撃の加わる場所での使用。
 - ④. 腐蝕性ガス・引火性ガス・化学薬品・海水・水・水蒸気の雰囲気または付着する場所での使用。
※. 但し、製品により使用できる場合もありますので、各製品ごとの仕様・条件などを参照してください。
2. 製品の基本構造や性能・機能に関わる分解・改造は行わないでください。
3. ワンタッチ継手部の開放リングは、圧力がかかっているときには絶対に触れないでください。触れることにより、開放されチューブ抜けの原因となる危険性があります。
4. エアの切換作動頻度が激しいと本体が発熱する場合があります。熱による火傷の原因となる危険性があります。
5. 製品に引っ張り、ねじり、曲げなどの負荷がかからないようにしてください。製品本体の破損の原因となる危険性があります。
6. ネジ側、またはチューブ側が揺動、または回転する場所での使用はロータリジョイント、ハイロータリジョイント、多回路ロータリブロック以外は使用しないでください。揺動、または回転により製品本体の破損の原因となる危険性があります。
7. 60℃以上の温水、または熱媒体油での使用は金型温調継手、SUS316継手、SUS316締付継手、プラス製締付継手以外の製品は使用しないでください。熱、及び加水分解により製品本体の破損の原因となる危険性があります。
8. 静電気の散逸、帯電防止を必要とする場所ではEG仕様以外の製品は使用しないでください。静電気がシステムの不良や故障の原因となる危険性があります。
9. スパッタの発生する場所での使用はスパッタ仕様、プラス仕様以外の製品は使用しないでください。スパッタにより、火災の原因となる危険性があります。

10. 製品に関わる保守点検などは供給している電源を切り、供給エアがゼロになった事を確認してから行ってください。また、安全を確保するため、次に示す内容を確認してください。
- ①. 保守点検は、本製品に関わる全てのシステムにおいて安全であることを確認してから行ってください。
 - ②. 保守点検後の運転再開時には、空気圧機器を使用した装置・機械などの飛び出し防止処置などシステムの安全が確保されていることを確認し、注意して行ってください。
 - ③. 回路設計時には保守点検に必要なメンテナンススペースを確保してください。
11. 使用流体の漏れにより機械、装置への損傷もしくは災害を引き起こす恐れがある場合には、予め保護カバーなどの安全対策を実施してください。

▲ 注意

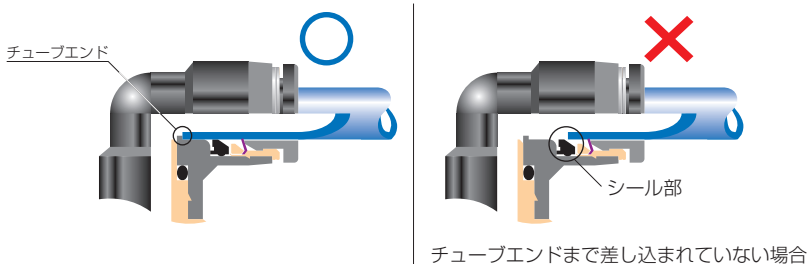
1. 配管の際、配管内のゴミやドレンを取り除き使用してください。ゴミやドレンがあると、周辺機器に入り込み故障の原因となる可能性があります。
2. ワンタッチ継手部に極軟質チューブを使用する際、装着する側のチューブ内径にインサートリングを必ず使用してください。使用しない場合は、チューブ抜け、漏れの原因となる可能性があります。
3. シールゴム材質、真空パッドのゴム材質、ガスケットにNBRを使用している製品は、オゾンの影響によりクラックが発生し、不具合に至る可能性があります。オゾンは、除電エア、クリーンルーム、高電圧モータなどの近くに通常より高濃度で存在しています。対策としては、HNBRやFKMなどへのゴム材質の変更が必要です。詳細につきましては、最寄りの営業所へお問い合わせください。
4. 禁油仕様品は、極微量の漏れが発生する場合があります。使用流体が液体の場合やシビアな要求のある使い方をされる場合は、最寄りの営業所へお問い合わせください。
5. 当社以外のブランドのチューブをご使用になる場合は、チューブ外径公差、チューブの硬度が次の表1の仕様を満足することをご確認ください。

●表1. チューブ外径公差

ミリサイズ	ナイロンチューブ (SHORE D63)	ウレタンチューブ (SHORE A98)	インチサイズ	ナイロンチューブ (SHORE D63)	ウレタンチューブ (SHORE A98)
ø1.8mm	—	±0.05mm	ø1/8	±0.1mm	±0.15mm
ø2mm	—	±0.05mm	ø5/32	±0.1mm	±0.15mm
ø3mm	—	±0.15mm	ø3/16	±0.1mm	±0.15mm
ø4mm	±0.1mm	±0.15mm	ø1/4	±0.1mm	±0.15mm
ø6mm	±0.1mm	±0.15mm	ø5/16	±0.1mm	±0.15mm
ø8mm	±0.1mm	±0.15mm	ø3/8	±0.1mm	±0.15mm
ø10mm	±0.1mm	±0.15mm	ø1/2	±0.1mm	±0.15mm
ø12mm	±0.1mm	±0.15mm	ø5/8	±0.1mm	±0.15mm
ø16mm	±0.1mm	±0.15mm			

6. チューブ装着上の注意

- ①. チューブの切断面が直角に切断されていること、チューブ外径にキズがないこと、及びチューブが精円していないことを確認してください。
- ②. チューブを装着する際、チューブがチューブエンド(下図参照)まで差し込まれていないと漏れの原因となる可能性があります。



- ③. 装着後、チューブを引いて抜けないことを確認してください。

※. チューブ装着時に、開放リング正面よりロック爪を観察するとロック爪が見え難いことがあります。必ずチューブ抜けが発生するものではありません。チューブ抜けの原因として①ロック爪先端部のダレ、②チューブ外径異常(細い)が大半を占めております。よって、ロック爪が見え難いことがあってもチューブ装着上の注意①～③の手順に従って装着を行ってください。

7. チューブ開放上の注意

- ①. チューブを開放する際、チューブ内の圧力がゼロになっていることを確認してください。
- ②. 開放リングを均等に奥まで押し込み、チューブを手前に引き抜いてください。押し込みが不十分な場合、抜けなかったりまたはチューブが傷付き削りかすが継手内部に残る可能性があります。

8. 本体取付上の注意

- ①. 本体取付けは、継手の六角部、または内径六角部を利用し適正な工具を使用して締め付けてください。また、内径六角部に工具を挿し込む際には、工具とロック爪が接触しないようにご注意ください。ロック爪先端部の変形によりチューブの保持機能が低下し、チューブ抜けの原因となる可能性があります。
- ②. ネジを締め付ける際、表2の締め付けトルクを参考に締め付けてください。表2の締め付けトルク以上で締め付けた場合、ネジ部の折れやガスケットの変形による漏れの原因となる可能性があります。表2の締め付けトルク以下で締め付けた場合、ネジ部の緩みや漏れの原因となる可能性があります。ただし、シール性は取付け部の加工状態の影響を受けやすいため、状況に応じて取付け部の修正、締め付けトルクによる調整を行ってください。
- ③. 締め付け後、配管方向が変わらない製品は本体の締め付けトルク範囲内で調整してください。

●表2 締付けトルク及びシーロック色、ガスケット材質

ネジ種類	ネジサイズ	締付けトルク	シーロック色	ガスケット材質
メートルネジ	M3×0.5	0.7N・m	—	SPCC+NBR SUS304+NBR
	M5×0.8	1～1.5N・m		
	M6×1	2～2.7N・m		
	M3×0.5	0.7N・m		POM
	M5×0.8	1～1.5N・m		
	M6×0.75	0.8～1N・m		
	M8×0.75	1～2N・m		
管用テーパネジ	R1/8	4.5～6.5N・m	白色	—
	R1/4	7～9N・m		
	R3/8	12.5～14.5N・m		
	R1/2	20～22N・m		
ユニファインネジ	No.10-32UNF	1～1.5N・m	—	SPCC+NBR, SUS304+NBR
一般アメリカ 管用テーパネジ	1/16-27NPT	4.5～6.5N・m	白色	—
	1/8-27NPT	4.5～6.5N・m		
	1/4-18NPT	7～9N・m		
	3/8-18NPT	12.5～14.5N・m		
	1/2-14NPT	20～22N・m		

※.製品により異なる場合がありますので、各製品の注意事項も併せてご覧ください。

9. 本体取外し上の注意

- ①. 本体の取外しは、継手の外径六角部、または内径六角部を利用し適正な工具を使用して取外してください。また、内径六角部に工具を挿し込む際には、工具とロック爪が接触しないようにご注意ください。ロック爪先端部の変形によりチューブの保持機能が低下し、チューブ抜けの原因となる可能性があります。
- ②. 取外した相手側のネジ部に付着しているシール剤を除去してください。シール剤が付着していると、周辺機器に入り込み故障の原因となる可能性があります。

10. 継手とチューブにねじれ、引張り、モーメント荷重、振動、衝撃などが掛からないように配管してください。継手の破損やチューブのつぶれ、破裂、抜けなどの原因となります。

11. 本体取扱い注意

- ①. 落下などによる衝撃を与えますと、製品の破損や、漏れの原因となる可能性があります。

